

Державний комітет статистики України

Дошкільні навчальні заклади України у 2010 році

СТАТИСТИЧНИЙ БЮЛЕТЕНЬ

Київ - 2011

Державний комітет статистики України

вул. Шота Руставелі, 3, м. Київ, 01023, Україна
тел. (044) 287-65-22, 235-71-72, факс: (044) 235-37-39
електронна пошта: I.Kalachova@ukrstat.gov.ua
веб-сайт: www.ukrstat.gov.ua

Відповідальний за випуск І.В. Калачова

При підготовці статистичного бюлетеня було використано дані форм державних статистичних спостережень: №85-к «Звіт дошкільного навчального закладу за 2010 рік», №2-буд «Звіт про реалізацію дозволу на виконання будівельних робіт», а також адміністративної звітності №76-РВК «Зведений звіт денних загальноосвітніх навчальних закладів», «Звіт про виконання Зведеного бюджету України по видатках».

Бюлетень містить інформацію, яка використовується для здійснення міжнародних порівнянь (зокрема Інститутом статистики ЮНЕСКО). При цьому статистичні дані, які відповідають діючій в Україні нормативно-правовій базі, адаптовано до Міжнародної стандартної класифікації освіти (МСКО або ISCED).

При аналізі інформації, наведеної у бюлетені, просимо звернути увагу, що дошкільні навчальні заклади з комунальною формою власності, що перебувають у сфері управління МОН, МОЗ та інших міністерств (відомств), у таблицях з розподілом закладів за підпорядкованістю відображаються у рядках, що містять назву даного міністерства (відомства).

Просимо також врахувати, що у бюлетені наведено схожі за назвою, але різні за змістом та методикою розрахунку показники.

Показник "Охоплення дітей дошкільними навчальними закладами" розраховується таким чином: загальна чисельність вихованців дошкільних навчальних закладів ділиться на загальну чисельність дітей у віці 1–6 років (без дітей, що навчаються у перших класах, організованих у школах) і помножується на 100.

"Чистий показник охоплення дітей дошкільними навчальними закладами" розраховується таким чином: загальна чисельність вихованців дошкільних навчальних закладів ділиться на чисельність постійного населення у віці 0–6 років і помножується на 100. Відповідно при розрахунку чистих показників охоплення дошкільними навчальними закладами дітей окремих вікових груп використовуються дані про чисельність вихованців та чисельність дітей даних вікових груп.

УМОВНІ ПОЗНАЧЕННЯ

Тире (–) - явищ не було
Крапки (...) - відомості відсутні
Нуль (0; 0,0) - явища відбулися, але у вимірах, менших за ті, що можуть бути виражені використаними у таблиці розрядами
Символ (х) - заповнення рубрики за характером побудови таблиці не має сенсу.

ФІНАНСУВАННЯ ОСВІТИ У 2000 - 2010 РОКАХ

	Загальні видатки зведеного бюджету, млн.грн.	Видатки у % до		Видатки на окремі підгалузі у % до видатків на галузь	Загальні видатки зведеного бюджету, млн.грн.	Видатки у % до		Видатки на окремі підгалузі у % до видатків на галузь
		загальних видатків	ВВП			загальних видатків	ВВП	
<u>2000 рік</u>								
Всього з них	48148,6	100,0	100,0	X	309203,7	100,0	100,0	X
на освіту – всього у тому числі	7085,5	14,7	4,2	100,0	60959,4	19,7	6,4	100,0
дошкільну	789,0	1,6	0,5	11,1	7214,8	2,3	0,8	11,8
загальну середню	2564,6	5,3	1,5	36,2	25409,3	8,2	2,7	41,7
професійно-технічну	429,1	0,9	0,3	6,1	3766,6	1,2	0,4	6,2
вищу	2285,5	4,7	1,3	32,3	18552,9	6,0	2,0	30,4
<u>2005 рік</u>								
Всього з них	141989,5	100,0	100,0	X	307399,4	100,0	100,0	X
на освіту – всього у тому числі	26801,8	18,1	6,1	100,0	66773,6	21,7	7,3	100,0
дошкільну	2940,7	2,0	0,7	11,0	8325,2	2,7	0,9	12,5
загальну середню	11158,8	7,4	2,5	41,6	27640,7	9,0	3,0	41,4
професійно-технічну	1749,9	1,1	0,4	6,5	4108,0	1,3	0,4	6,2
вищу	7934,1	5,7	1,8	29,6	20966,3	6,8	2,3	31,4
<u>2007 рік</u>								
Всього з них	226054,4	100,0	100,0	X	377842,8	100,0	100,0	X
на освіту – всього у тому числі	44333,6	19,6	6,2	100,0	79826,0	21,1	7,4	100,0
дошкільну	5257,7	2,3	0,7	11,9	10238,3	2,7	0,9	12,8
загальну середню	18849,5	8,3	2,6	42,5	32852,4	8,7	3,0	41,2
професійно-технічну	2676,4	1,2	0,4	6,0	5106,2	1,4	0,5	6,4
вищу	12827,8	5,7	1,8	28,9	24998,4	6,6	2,3	31,3
<u>2010 рік</u>¹								
Всього з них	226054,4	100,0	100,0	X	377842,8	100,0	100,0	X
на освіту – всього у тому числі	44333,6	19,6	6,2	100,0	79826,0	21,1	7,4	100,0
дошкільну	5257,7	2,3	0,7	11,9	10238,3	2,7	0,9	12,8
загальну середню	18849,5	8,3	2,6	42,5	32852,4	8,7	3,0	41,2
професійно-технічну	2676,4	1,2	0,4	6,0	5106,2	1,4	0,5	6,4
вищу	12827,8	5,7	1,8	28,9	24998,4	6,6	2,3	31,3

¹ Попередні дані станом на 15.03.2011р.

**ТАБЛИЦЯ СПІВСТАВЛЕННЯ СТУПЕНІВ ОСВІТИ ЗА МІЖНАРОДНОЮ СТАНДАРТНОЮ КЛАСИФІКАЦІЄЮ ОСВІТИ (МСКО) З
НАВЧАЛЬНИМИ ЗАКЛАДАМИ УКРАЇНИ, ЯКІ ЗАБЕЗПЕЧУЮТЬ ОТРИМАННЯ ВІДПОВІДНОГО СТУПЕНЯ**

Назва ступеня освіти за МСКО	Код ступеня освіти за МСКО	Тривалість навчання	Навчальні заклади України, які забезпечують отримання відповідного ступеня		Назва ступеня освіти за МСКО	Код ступеня освіти за МСКО	Тривалість навчання	Навчальні заклади України, які забезпечують отримання відповідного ступеня
1	2	3	4		1	2	3	4
Допочаткове навчання	0	3 - 4 роки	Дошкільні навчальні заклади		Післясередня, не вища освіта	4 (4B)	1 рік	Учні (слухачі) ПТНЗ, які після отримання повної загальної середньої освіти здобувають кваліфікацію «кваліфікований робітник»
Початкова освіта/ Перший етап базової освіти	1	4 роки	1 - 3(4) класи денних загальноосвітніх навчальних закладів (без учнів, які потребують корекції фізичного та (або) розумового розвитку)		Перший етап вищої освіти	5A 5B	5 - 6 років 2 - 3 роки	Студенти ВНЗ III - IV рівнів акредитації Студенти ВНЗ I - II рівнів акредитації
Перший етап середньої освіти/ Другий етап базової освіти	2	5 років	5 - 9 класи денних і вечірніх загальноосвітніх навчальних закладів (без учнів, які потребують корекції фізичного та (або) розумового розвитку)		Другий етап вищої освіти	6	3 роки	Аспірантура, докторантура
Другий етап середньої освіти	3 (3B)	2 роки	10 - 11(12) класи денних і вечірніх загальноосвітніх навчальних закладів, учні (слухачі) ПТНЗ, які здобувають повну загальну середню освіту і кваліфікацію «кваліфікований робітник»					

**РОЗПОДІЛ ЧИСЕЛЬНОСТІ УЧНІВ, СЛУХАЧІВ ТА СТУДЕНТІВ НАВЧАЛЬНИХ ЗАКЛАДІВ УКРАЇНИ
ЗА МІЖНАРОДНОЮ СТАНДАРТНОЮ КЛАСИФІКАЦІЄЮ ОСВІТИ (МСКО)**

(осіб)

Назва ступеня освіти за МСКО	Код ступеня освіти за МСКО	2000/01	2001/02	2002/03	2003/04	2004/05	2005/06	2006/07	2007/08	2008/09	2009/10
Допочаткове навчання	0	983001	968034	973535	976781	996481	1031701	1080882	1137488	1194546	1213890
Початкова освіта/ Перший етап базової освіти	1	2065348	2047085	1960512	1850734	1945715	1753689	1647847	1573458	1531943	1540282
Перший етап середньої освіти/ Другий етап базової освіти	2	3579702	3425454	3251458	3068479	2698222	2611426	2493102	2367061	2227918	2289065
Другий етап середньої освіти	3	1381980	1389180	1392475	1378631	1344605	1284837	1215634	1131463	1060639	843907
Післясередня, не вища освіта	4	178523	178674	175667	173465	187690	185266	176445	172073	171395	182607
Перший етап вищої освіти	5A	1402904	1548049	1686912	1843831	2026726	2203830	2318553	2372462	2364541	2245200
	5B	528041	561265	582855	592917	548466	505331	468029	441336	399332	354226
Другий етап вищої освіти	6	24426	25362	26454	28326	29683	31181	32666	33915	34820	35578

**ІНДЕКСИ ГЕНДЕРНОГО ПАРИТЕТУ
СЕРЕД УЧНІВ, СЛУХАЧІВ ТА СТУДЕНТІВ НАВЧАЛЬНИХ ЗАКЛАДІВ УКРАЇНИ ¹**

Назва ступеня освіти за МСКО	Код ступеня освіти за МСКО	2000/01	2001/02	2002/03	2003/04	2004/05	2005/06	2006/07	2007/08	2008/09	2009/10
Допочаткове навчання	0	0,922	0,922	0,922	0,915	0,907	0,914	0,916	0,914	0,915	0,919
Початкова освіта/ Перший етап базової освіти	1	0,950	0,949	0,950	0,947	0,947	0,949	0,948	0,953	0,951	0,953
Перший етап середньої освіти/ Другий етап базової освіти	2	0,955	0,952	0,950	0,951	0,954	0,954	0,952	0,955	0,953	0,953
Другий етап середньої освіти	3	0,938	0,930	0,926	0,916	0,909	0,905	0,899	0,894	0,892	0,870
Післясередня, не вища освіта	4	1,192	1,190	1,140	1,093	1,002	0,944	0,927	0,900	0,826	0,739
Перший етап вищої освіти	5A	1,109	1,144	1,181	1,195	1,189	1,202	1,204	1,211	1,220	1,203
	5B	1,176	1,151	1,131	1,109	1,140	1,091	1,101	1,093	1,144	1,135
Другий етап вищої освіти	6	0,954	0,964	0,986	1,009	1,076	1,178	1,234	1,317	1,413	1,464

¹ Співвідношення чисельності осіб жіночої статі до чисельності осіб чоловічої статі (методика ЮНЕСКО).

ДОШКІЛЬНІ НАВЧАЛЬНІ ЗАКЛАДИ УКРАЇНИ

(на кінець року)

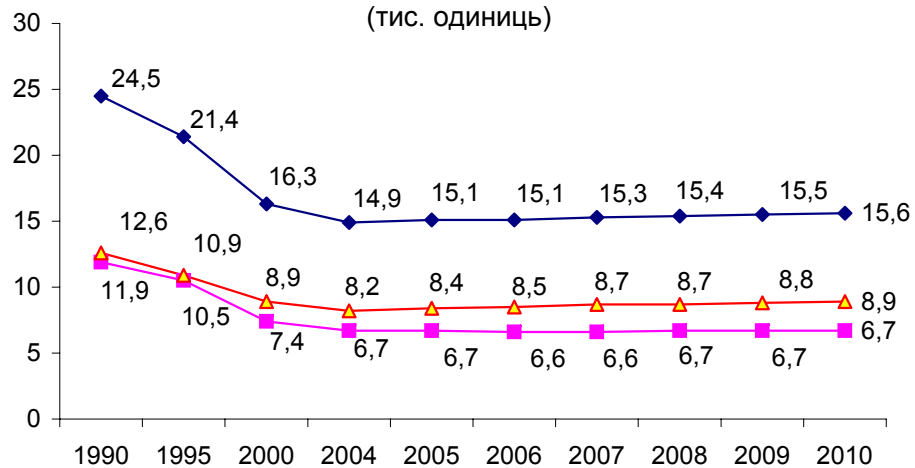
	1985	1990	1995	2000	2005	2007	2008	2009	2010
Кількість закладів, тис.	22,9	24,5	21,4	16,3	15,1	15,3	15,4	15,5	15,6¹
у міських поселеннях	11,7	11,9	10,5	7,4	6,7	6,6	6,7	6,7	6,7
у сільській місцевості	11,2	12,6	10,9	8,9	8,4	8,7	8,7	8,8	8,9
В них місць, тис.	2515	2277	2014	1117	1056	1084	1110	1121	1136²
у міських поселеннях	1838	1662	1463	832	773	789	808	814	821
у сільській місцевості	677	615	551	285	283	295	302	307	315
Чисельність дітей у закладах, тис. осіб	2600	2428	1536	983	1032	1137	1195	1214	1273
у міських поселеннях	2048	1877	1222	824	840	916	959	972	1012
у сільській місцевості	552	551	314	159	192	221	236	242	261
Охоплення дітей закладами (у відсотках до чисельності дітей відповідного віку)	60	57	44	40	51	54	54	53	56³
у міських поселеннях	69	64	53	52	64	66	66	64	67 ³
у сільській місцевості	40	43	28	18	27	31	32	31	34 ³
Чисельність дітей у закладах у розрахунку на 100 місць	103	107	76	88	98	105	108	108	112
у міських поселеннях	111	113	84	99	109	116	119	119	123
у сільській місцевості	81	90	57	56	68	75	78	79	83

¹ З них 0,9 тис. закладів не працювали.

² Не враховані місця у дошкільних закладах, які не працювали протягом року або більше з будь-якої причини.

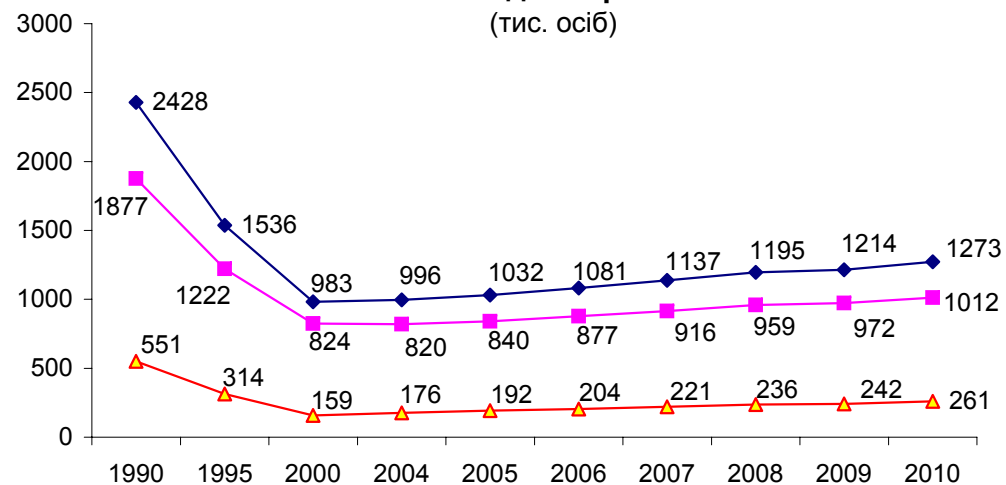
³ Дані попередні. У розрахунку використано чисельність постійного населення України станом на кінець 2009р.

**Кількість дошкільних навчальних закладів
України**
(тис. одиниць)



—◆— всього по Україні —■— у міських поселеннях —▲— у сільській місцевості

**Чисельність дітей у дошкільних навчальних
закладах України**
(тис. осіб)



—◆— всього по Україні —■— у міських поселеннях —▲— у сільській місцевості

ДОШКІЛЬНІ НАВЧАЛЬНІ ЗАКЛАДИ ЗА РЕГІОНАМИ

	Кількість закладів, одиниць							В них дітей, тис. осіб						
	1990	1995	2000	2005	2008	2009	2010	1990	1995	2000	2005	2008	2009	2010
Україна	24525	21359	16347	15058	15414	15508	15628	2428,3	1535,6	983,0	1031,7	1194,5	1213,9	1272,7
Автономна														
Республіка Крим	1062	865	684	613	604	602	607	148,4	74,5	36,3	40,3	48,5	49,1	51,8
Вінницька	1127	983	695	644	682	689	704	83,6	55,7	37,8	39,0	44,5	44,8	46,3
Волинська	495	468	305	355	421	428	444	43,1	30,4	17,0	23,1	29,4	30,3	31,7
Дніпропетровська	1737	1579	1115	954	948	951	939	207,5	137,2	81,3	82,3	93,6	94,9	99,3
Донецька	2337	2040	1402	1155	1146	1145	1144	267,2	164,4	107,0	105,7	117,6	119,7	125,0
Житомирська	830	595	482	575	601	607	644	61,6	39,9	28,4	29,8	34,9	37,5	38,7
Закарпатська	668	613	505	506	528	532	532	51,0	31,4	20,1	26,9	32,8	33,9	35,5
Запорізька	991	851	655	544	521	525	526	114,0	69,9	44,2	44,4	49,3	50,2	52,3
Івано-Франківська	438	363	285	283	319	331	334	39,9	25,9	17,5	20,0	24,9	26,0	27,6
Київська	957	887	776	710	709	695	682	91,7	61,5	44,5	44,9	52,5	54,1	56,8
Кіровоградська	833	696	566	505	523	528	530	67,5	40,8	23,5	24,0	26,4	26,7	27,6
Луганська	1200	1012	644	576	548	529	528	131,2	71,7	41,4	42,8	47,7	47,9	50,9
Львівська	858	679	483	478	536	554	589	83,7	47,4	34,9	40,8	51,9	53,4	57,1
Миколаївська	871	785	541	517	540	543	552	76,5	49,1	28,9	29,3	33,0	33,9	36,1
Одеська	1263	1094	735	743	754	759	744	128,8	74,6	45,4	51,7	63,5	60,3	62,9
Полтавська	1080	979	747	599	598	600	562	80,0	56,8	36,3	34,3	37,9	37,9	40,1
Рівненська	487	364	263	265	339	360	397	43,1	28,9	18,2	22,3	29,6	30,4	32,8
Сумська	780	684	590	415	467	480	495	71,2	41,9	29,9	28,5	31,9	32,9	34,5
Тернопільська	676	553	474	499	498	498	506	40,5	26,7	19,1	21,6	25,1	25,2	26,4
Харківська	1349	1227	742	612	627	634	633	150,9	95,8	55,1	55,4	64,0	64,8	67,9
Херсонська	779	670	561	487	491	492	493	76,3	42,4	26,6	27,1	31,6	32,5	34,3
Хмельницька	864	767	757	806	810	815	815	66,3	46,5	34,1	36,6	40,1	40,6	42,3
Черкаська	902	885	791	691	688	688	696	80,4	57,0	36,1	35,8	38,5	38,5	39,4
Чернівецька	368	312	252	309	337	345	353	34,9	20,0	15,3	21,2	24,9	25,8	27,4
Чернігівська	763	550	520	461	416	415	414	56,3	34,7	21,9	22,7	25,3	25,5	26,1
м.Київ	805	742	687	671	678	678	679	132,0	95,0	72,2	70,6	83,0	84,8	89,3
м.Севастополь	...	116	90	85	85	85	86	...	15,5	10,0	10,6	12,1	12,3	12,6

**РОЗПОДІЛ ДІТЕЙ У ДОШКІЛЬНИХ НАВЧАЛЬНИХ ЗАКЛАДАХ ЗА МОВАМИ ВИХОВАННЯ
ТА РЕГІОНАМИ**

(відсотків)

	Питома вага дітей, які виховувались мовою															
	українською								російською							
	1995	2000	2004	2005	2007	2008	2009	2010	1995	2000	2004	2005	2007	2008	2009	2010
Україна	66,0	78,0	83,1	84,2	85,0	85,6	85,8	85,9	33,0	21,6	16,3	15,2	14,4	13,8	13,6	13,5
Автономна																
Республіка Крим	0,2	2,8	3,6	3,6	3,7	3,6	3,4	3,3	99,3	96,3	95,4	95,3	95,4	95,4	95,5	95,6
Вінницька	99,9	100,0	100,0	99,9	100,0	100,0	100,0	100,0	0,1	-	-	0,0	-	-	-	-
Волинська	99,0	100,0	100,0	100,0	100,0	100,0	100,0	100,0	1,0	-	-	-	-	-	-	-
Дніпропетровська	77,0	84,5	88,6	89,2	89,7	90,2	90,7	90,6	23,0	15,5	11,4	10,8	10,3	9,8	9,3	9,4
Донецька	10,0	34,5	60,6	65,9	70,6	72,9	73,2	73,7	90,0	65,5	39,4	34,1	29,4	27,1	26,8	26,3
Житомирська	98,0	99,8	100,0	100,0	100,0	100,0	100,0	100,0	2,0	0,2	-	-	-	-	-	-
Закарпатська	89,0	90,2	88,3	88,6	88,8	89,3	89,5	89,6	1,0	0,6	0,6	0,5	0,5	0,4	0,4	0,4
Запорізька	36,0	62,9	76,1	77,4	79,9	81,8	82,6	84,0	64,0	37,1	23,9	22,6	20,1	18,2	17,4	16,0
Івано-Франківська	99,8	100,0	100,0	100,0	100,0	100,0	100,0	100,0	0,2	-	-	-	-	-	-	-
Київська	97,0	99,6	99,9	99,9	99,9	99,95	99,9	99,9	3,0	0,4	0,1	0,1	0,1	0,05	0,1	0,1
Кіровоградська	96,0	98,2	98,7	99,2	99,2	99,2	99,3	99,2	4,0	1,8	1,3	0,8	0,8	0,8	0,7	0,8
Луганська	14,0	19,7	33,3	35,6	36,1	37,5	37,0	37,6	86,0	80,3	66,7	64,4	63,9	62,5	63,0	62,4
Львівська	99,6	99,7	99,8	99,9	99,8	99,8	99,8	99,8	0,3	-	-	-	-	-	-	-
Миколаївська	71,0	90,4	96,1	96,2	96,5	96,6	96,1	95,9	29,0	9,6	3,9	3,8	3,5	3,4	3,9	4,1
Одеська	33,0	62,9	69,2	72,9	74,6	78,0	77,1	77,8	66,0	35,4	29,1	25,5	23,7	20,3	21,2	20,6
Полтавська	98,0	98,3	98,4	99,1	98,7	98,6	98,7	98,8	2,0	1,7	1,6	0,9	1,3	1,4	1,3	1,2
Рівненська	99,6	99,9	100,0	100,0	100,0	100,0	100,0	100,0	0,4	0,1	-	-	-	-	-	-
Сумська	87,0	97,7	97,5	97,5	98,0	98,1	98,7	98,7	13,0	2,3	2,5	2,5	2,0	1,9	1,3	1,3
Тернопільська	100,0	100,0	100,0	100,0	100,0	100,0	100,0	100,0	-	-	-	-	-	-	-	-
Харківська	48,0	82,7	87,7	88,7	88,4	88,8	88,3	88,7	52,0	17,3	12,3	11,3	11,6	11,2	11,7	11,3
Херсонська	82,0	83,2	84,9	86,3	86,6	86,9	87,7	87,4	18,0	16,8	15,1	13,7	13,4	13,1	12,3	12,6
Хмельницька	99,0	99,9	99,9	99,9	99,9	99,96	99,96	99,96	1,0	0,1	0,1	0,0	0,1	0,04	0,04	0,04
Черкаська	99,6	99,9	99,9	99,9	100,0	100,0	100,0	100,0	0,4	0,1	0,1	0,1	-	-	-	-
Чернівецька	92,0	93,6	92,0	91,3	91,5	92,1	91,7	91,5	0,5	0,2	0,1	-	-	-	-	-
Чернігівська	92,0	99,5	100,0	99,9	99,9	99,94	99,9	99,9	8,0	0,5	-	0,1	0,1	0,06	0,1	0,1
м.Київ	99,0	99,9	100,0	99,9	99,9	99,9	99,9	99,9	1,0	0,1	-	0,1	-	-	-	-
м.Севастополь	1,0	1,6	1,6	2,0	3,3	3,7	4,8	4,4	99,0	98,4	98,4	98,0	96,7	96,3	95,2	95,6

На кінець 2010р. 7,7 тис. дітей у регіонах компактного проживання населення інших національностей виховувались угорською, румунською, молдавською, кримсько-татарською та іншими мовами.

ОХОПЛЕННЯ ДІТЕЙ ДОШКІЛЬНИМИ НАВЧАЛЬНИМИ ЗАКЛАДАМИ ЗА РЕГІОНАМИ

(міські поселення та сільська місцевість)

(у відсотках до чисельності дітей відповідного віку)

	1985	1990	1995	2000	2004	2005	2006	2007	2008	2009	2010 ²
Україна	60	57	44	40	50	51	53	54	54	53	56
Автономна											
Республіка Крим	73 ¹	68 ¹	50	37	46	48	50	51	51	49	51
Вінницька	56	58	43	38	49	51	53	55	56	55	57
Волинська	39	44	34	24	36	38	42	44	45	44	47
Дніпропетровська	70	65	55	48	58	58	60	60	59	57	60
Донецька	66	63	54	53	61	62	63	63	63	61	64
Житомирська	48	52	38	35	43	47	49	51	52	55	57
Закарпатська	44	43	29	25	35	37	40	40	42	41	44
Запорізька	70	66	51	49	60	59	60	60	60	59	61
Івано-Франківська	31	31	22	20	27	28	30	32	33	33	36
Київська	60	57	48	48	58	59	61	61	62	60	64
Кіровоградська	70	68	47	39	51	53	55	56	56	55	57
Луганська	62	59	42	39	50	51	52	52	52	49	53
Львівська	35	35	23	23	32	33	36	38	40	40	43
Миколаївська	70	66	51	43	54	55	57	59	58	57	61
Одеська	66	60	43	37	47	49	51	52	53	48	50
Полтавська	64	61	50	45	55	56	58	58	59	57	60
Рівненська	36	40	29	23	30	32	35	38	40	39	43
Сумська	67	66	48	49	59	60	62	65	66	65	68
Тернопільська	44	43	31	29	40	41	41	43	45	44	47
Харківська	68	62	52	46	53	53	54	55	55	54	56
Херсонська	71	70	45	40	53	52	57	57	58	58	61
Хмельницька	52	57	44	43	58	59	60	61	61	60	63
Черкаська	69	68	56	49	62	65	67	68	68	67	68
Чернівецька	46	43	27	26	40	45	47	50	51	51	55
Чернігівська	56	57	44	39	48	50	52	53	55	55	56
м.Київ	73	60	58	63	66	65	64	62	61	59	63
м.Севастополь	59	63	71	68	67	66	65	63	65

¹ Включно з м.Севастополь.

² Дані попередні.

**ОХОПЛЕННЯ ДІТЕЙ ДОШКІЛЬНИМИ НАВЧАЛЬНИМИ ЗАКЛАДАМИ
ЗА РЕГІОНАМИ
(міські поселення)**

(у відсотках до чисельності дітей відповідного віку)

	1985	1990	1995	2000	2004	2005	2006	2007	2008	2009	2010 ²
Україна	69	64	53	52	65	64	66	66	66	64	67
Автономна											
Республіка Крим	76 ¹	68 ¹	62	54	66	66	67	67	65	62	65
Вінницька	72	64	51	53	70	70	72	72	73	70	71
Волинська	58	67	46	41	60	61	63	63	64	62	66
Дніпропетровська	74	67	59	54	65	64	66	65	65	63	66
Донецька	67	64	55	55	63	64	65	66	66	63	67
Житомирська	67	65	50	54	68	68	70	71	71	74	76
Закарпатська	62	57	42	44	55	55	57	56	57	55	58
Запорізька	74	69	57	61	74	72	71	70	70	69	71
Івано-Франківська	56	52	40	38	51	52	54	56	57	56	60
Київська	73	64	56	59	70	71	71	71	71	69	73
Кіровоградська	76	72	54	54	68	69	70	70	71	68	71
Луганська	65	59	43	44	56	56	57	57	56	54	57
Львівська	52	49	34	35	49	50	53	55	57	57	61
Миколаївська	74	69	57	54	66	66	67	68	67	66	70
Одеська	71	63	52	48	60	59	61	63	63	57	59
Полтавська	72	68	60	60	73	73	75	74	75	72	76
Рівненська	58	57	44	44	61	62	65	66	68	65	69
Сумська	75	71	55	57	71	72	74	75	75	74	77
Тернопільська	57	56	37	44	63	63	64	63	65	64	67
Харківська	73	65	56	51	64	63	63	63	63	61	63
Херсонська	76	72	52	52	69	66	69	68	68	67	71
Хмельницька	67	67	53	54	74	72	73	72	73	70	74
Черкаська	74	70	60	62	76	77	79	79	79	77	80
Чернівецька	69	60	44	54	72	73	73	75	74	73	78
Чернігівська	69	66	56	54	68	68	69	69	72	70	72
м. Київ	73	60	58	63	66	65	64	62	61	59	63
м. Севастополь	60	63	72	70	69	67	66	65	68

¹ Включно з м. Севастополь.

² Дані попередні.

**ОХОПЛЕННЯ ДІТЕЙ ДОШКІЛЬНИМИ НАВЧАЛЬНИМИ ЗАКЛАДАМИ
ЗА РЕГІОНАМИ
(сільська місцевість)**

(у відсотках до чисельності дітей відповідного віку)

	1985	1990	1995	2000	2004	2005	2006	2007	2008	2009	2010 ²
Україна	40	43	28	18	24	27	29	31	32	31	34
Автономна											
Республіка Крим	68 ¹	67 ¹	33	14	19	22	24	28	29	29	31
Вінницька	40	48	34	23	30	32	35	37	38	37	41
Волинська	19	26	20	8	15	18	23	27	28	27	29
Дніпропетровська	53	52	35	21	29	31	32	33	32	31	33
Донецька	57	56	43	35	41	43	41	40	40	38	39
Житомирська	22	33	18	10	11	20	22	24	26	29	31
Закарпатська	32	33	22	14	25	27	30	31	33	33	35
Запорізька	55	56	34	16	23	24	26	28	29	29	32
Івано-Франківська	12	14	8	6	11	12	13	15	16	16	18
Київська	41	46	35	30	38	39	42	44	47	46	49
Кіровоградська	60	60	36	19	28	30	33	33	34	34	35
Луганська	46	45	35	12	17	19	21	22	22	21	25
Львівська	12	15	8	7	9	10	12	13	15	15	18
Миколаївська	62	61	40	24	35	37	39	41	42	40	44
Одеська	57	56	30	22	30	36	36	37	38	33	36
Полтавська	51	50	37	24	28	29	32	33	34	33	36
Рівненська	16	22	14	6	10	12	15	18	20	21	24
Сумська	50	54	34	33	33	35	37	44	45	47	48
Тернопільська	34	31	24	16	23	24	24	27	29	28	30
Харківська	48	48	38	25	19	21	22	25	27	26	29
Херсонська	63	67	34	25	32	34	40	41	44	45	49
Хмельницька	32	41	30	30	41	43	45	47	46	46	47
Черкаська	61	63	48	32	44	50	52	53	53	53	52
Чернівецька	29	31	16	10	23	30	32	35	37	38	40
Чернігівська	34	39	21	12	16	17	20	23	23	24	25
м. Київ	-	-	-	-	-	-	-	-	-	-	-
м. Севастополь	48	62	55	45	46	46	43	40	36

¹ Включно з м. Севастополь.

² Дані попередні.

**ЧИСТІ ПОКАЗНИКИ ОХОПЛЕННЯ ДОШКІЛЬНИМИ НАВЧАЛЬНИМИ ЗАКЛАДАМИ
ДІТЕЙ РІЗНИХ ВІКОВИХ ГРУП**

(чисельність вихованців певного віку у % до чисельності населення відповідного віку)

	1990	1995	2000	2001	2003	2004	2005	2006	2007	2008	2009	2010 ¹
В цілому по Україні	47,1	37,2	32,1	33,1	35,3	36,1	37,2	38,0	38,9	39,0	38,1	40,0
0 - 2 роки	23,4	13,7	12,0	12,5	13,4	13,7	14,6	15,2	15,4	15,7	14,8	15,5
3 - 4 роки	68,9	54,1	50,7	55,7	64,3	68,6	71,7	73,6	76,3	78,2	77,1	81,7
5 років	69,9	54,3	47,6	50,5	56,9	59,6	62,7	65,6	65,3	66,8	66,7	68,8
6 років	45,2	44,0	31,5	25,0	21,9	20,4	17,7	15,5	13,4	11,0	9,4	9,2
3 - 6 років	63,2	51,4	44,7	46,1	51,1	53,6	55,8	57,3	58,9	59,5	58,5	61,3
Міські поселення	53,6	45,4	43,4	45,9	47,1	47,1	47,3	47,4	47,5	47,2	45,8	47,7
0 - 2 роки	...	17,0	16,9	18,0	18,0	18,1	19,0	19,8	19,9	20,2	18,9	19,7
3 - 4 роки	...	64,0	67,3	77,1	87,1	90,2	90,5	90,9	91,8	92,6	91,3	96,1
5 років	...	63,2	61,0	66,5	74,1	77,1	79,3	79,1	77,6	78,0	76,6	78,5
6 років	...	56,1	45,2	37,3	33,0	30,6	26,2	22,6	18,3	14,7	12,4	12,0
3 - 6 років	59,7	63,5	69,4	71,4	71,9	71,9	71,6	71,1	69,2	72,0
Сільська місцевість	33,2	21,9	13,7	13,6	16,1	17,2	19,3	20,6	22,2	22,9	22,8	24,5
0 - 2 роки	...	8,0	4,2	4,2	5,1	5,3	5,8	6,0	6,3	6,7	6,5	7,0
3 - 4 роки	...	35,3	23,3	23,5	29,4	33,4	38,5	41,6	45,9	48,8	48,5	52,7
5 років	...	36,4	25,2	26,0	30,9	32,9	37,0	42,0	43,0	45,1	46,4	49,2
6 років	...	18,1	8,5	6,2	5,1	4,9	4,6	4,3	4,8	4,2	3,6	3,7
3 - 6 років	19,8	19,5	23,3	25,6	29,2	31,8	35,1	36,9	37,1	39,9

¹ Дані попередні.

**МЕРЕЖА ТА КОНТИНГЕНТИ ДОШКІЛЬНИХ НАВЧАЛЬНИХ ЗАКЛАДІВ
НА КІНЕЦЬ 2010 РОКУ**

	Кількість закладів, одиниць			в них місць ¹ , одиниць			Чисельність дітей, осіб		
	всього	у тому числі		всього	у тому числі		всього	у тому числі	
		міські поселення	сільська місцевість		міські поселення	сільська місцевість		міські поселення	сільська місцевість
Всього	15628	6702	8926	1135504	820603	314901	1272745	1012008	260737
у тому числі									
дитячі садки	5073	572	4501	157248	32644	124604	138858	38036	100822
ясла-садки	8464	5606	2858	883590	731671	151919	1034546	908549	125997
навчально-виховні комплекси	2091	524	1567	94666	56288	38378	99341	65423	33918
Із загальної кількості дошкільні заклади²									
загального розвитку	13106	4519	8587	799886	490091	309795	865083	609648	255435
комбіновані	1816	1761	55	294795	289938	4857	363885	358927	4958
сімейні	1	1	-	15	15	-	6	6	-
санаторні	167	161	6	21203	20970	233	25121	24787	334
спеціальні	186	185	1	19605	19589	16	18650	18640	10

¹ Тут і далі не враховані місця у дошкільних закладах, які не працювали протягом всього року або більше з будь-якої причини.

² Без закладів, які перебувають на капітальному ремонті та закладів, які не придатні для цільового використання.

**ДОШКІЛЬНІ НАВЧАЛЬНІ ЗАКЛАДИ ЗА РЕГІОНАМИ
НА КІНЕЦЬ 2010 РОКУ**

	Кількість закладів, одиниць			в них місць, одиниць			Чисельність дітей, осіб		
	всього	у тому числі		всього	у тому числі		всього	у тому числі	
		міські поселення	сільська місцевість		міські поселення	сільська місцевість		міські поселення	сільська місцевість
Україна	15628	6702	8926	1135504	820603	314901	1272745	1012008	260737
Автономна									
Республіка Крим	607	254	353	55185	31510	23675	51806	38780	13026
Вінницька	704	162	542	44881	23358	21523	46251	30105	16146
Волинська	444	108	336	24779	15614	9165	31662	21528	10134
Дніпропетровська	939	613	326	91886	78870	13016	99346	89771	9575
Донецька	1144	842	302	112956	102039	10917	125026	117037	7989
Житомирська	644	187	457	32414	23041	9373	38705	29602	9103
Закарпатська	532	145	387	29239	12812	16427	35496	17645	17851
Запорізька	526	286	240	44921	35518	9403	52274	45510	6764
Івано-Франківська	334	121	213	22719	15460	7259	27556	19606	7950
Київська	682	236	446	47579	30101	17478	56824	40860	15964
Кіровоградська	530	143	387	28022	17850	10172	27614	21047	6567
Луганська	528	382	146	42973	39014	3959	50860	47659	3201
Львівська	589	301	288	41659	33124	8535	57141	47117	10024
Миколаївська	552	170	382	34791	20435	14356	36132	26546	9586
Одеська	744	283	461	55978	33416	22562	62852	44707	18145
Полтавська	562	192	370	34955	23589	11366	40128	30939	9189
Рівненська	397	110	287	26370	16105	10265	32786	22187	10599
Сумська	495	164	331	27610	20323	7287	34494	27047	7447
Тернопільська	506	101	405	23998	12888	11110	26407	17146	9261
Харківська	633	376	257	61089	51645	9444	67921	60698	7223
Херсонська	493	171	322	36875	19093	17782	34279	22903	11376
Хмельницька	815	167	648	37244	22146	15098	42320	28750	13570
Черкаська	696	180	516	40315	22740	17575	39368	26400	12968
Чернівецька	353	91	262	22010	10567	11443	27447	14815	12632
Чернігівська	414	159	255	24278	19054	5224	26115	22131	3984
м.Київ	679	679	-	79528	79528	-	89329	89329	-
м.Севастополь	86	79	7	11250	10763	487	12606	12143	463

**ЧИСЕЛЬНІСТЬ ДІТЕЙ У ДОШКІЛЬНИХ НАВЧАЛЬНИХ ЗАКЛАДАХ ЗА ВІКОМ ТА СТАТТЮ
НА КІНЕЦЬ 2010 РОКУ**

(осіб)											
	Чисель- ність дітей, всього	у тому числі у віці					Із загальної чисельності			Середньорічна чисельність дітей	
		до 1,5 років включно	старше 1,5 до 3-х років	3 роки і стар- ше	з них до 1.09.2011р. виповниться		дівчаток		дітей- сиріт	всього	у тому числі у віці 3 роки і старше
					6 років	7 років	всього	у тому числі у віці 3 роки і старше			
Всього	1272745	2784	226185	1043776	290696	37051	609645	501735	4621	1194779	963531
у тому числі											
дитячі садки	138858	132	8103	130623	39692	3156	66033	62317	473	127900	119656
ясла-садки	1034546	2558	205456	826532	226924	29612	496100	397860	3696	975191	764630
навчально-виховні комплекси	99341	94	12626	86621	24080	4283	47512	41558	452	91688	79245
Міські поселення	1012008	2061	192458	817489	222222	31885	484094	392343	3690	958503	760046
у тому числі											
дитячі садки	38036	17	2826	35193	9614	1495	17581	16308	142	36020	32506
ясла-садки	908549	2007	179744	726798	197856	26793	435266	349417	3271	861478	676580
навчально-виховні комплекси	65423	37	9888	55498	14752	3597	31247	26618	277	61005	50960
Сільська місцевість	260737	723	33727	226287	68474	5166	125551	109392	931	236276	203485
у тому числі											
дитячі садки	100822	115	5277	95430	30078	1661	48452	46009	331	91880	87150
ясла-садки	125997	551	25712	99734	29068	2819	60834	48443	425	113713	88050
навчально-виховні комплекси	33918	57	2738	31123	9328	686	16265	14940	175	30683	28285

**КІЛЬКІСТЬ МІСЦЬ У ДОШКІЛЬНИХ НАВЧАЛЬНИХ ЗАКЛАДАХ
ДЛЯ РІЗНИХ ВІКОВИХ ГРУП ДІТЕЙ НА КІНЕЦЬ 2010 РОКУ**

(одиниць)

	Кількість місць у дошкільних закладах, всього	у тому числі місць для дітей	
		до 3-х років	3 роки і старше
Всього	1135504	206875	928629
у тому числі			
дитячі садки	157248	12760	144488
ясла-садки	883590	182163	701427
навчально-виховні комплекси	94666	11952	82714
Міські поселення	820603	160323	660280
у тому числі			
дитячі садки	32644	3017	29627
ясла-садки	731671	148550	583121
навчально-виховні комплекси	56288	8756	47532
Сільська місцевість	314901	46552	268349
у тому числі			
дитячі садки	124604	9743	114861
ясла-садки	151919	33613	118306
навчально-виховні комплекси	38378	3196	35182

**КІЛЬКІСТЬ МІСЦЬ У ДОШКІЛЬНИХ НАВЧАЛЬНИХ ЗАКЛАДАХ
ДЛЯ РІЗНИХ ВІКОВИХ ГРУП ДІТЕЙ ЗА РЕГІОНАМИ
НА КІНЕЦЬ 2010 РОКУ**

(міські поселення та сільська місцевість)

(одиниць)

	Кількість місць у дошкільних навчальних закладах, всього	у тому числі місць для дітей	
		до 3-х років	3 роки і старше
Україна	1135504	206875	928629
Автономна Республіка Крим	55185	10654	44531
Вінницька	44881	7148	37733
Волинська	24779	4032	20747
Дніпропетровська	91886	20060	71826
Донецька	112956	24885	88071
Житомирська	32414	4000	28414
Закарпатська	29239	5318	23921
Запорізька	44921	8444	36477
Івано-Франківська	22719	3949	18770
Київська	47579	7249	40330
Кіровоградська	28022	4079	23943
Луганська	42973	8737	34236
Львівська	41659	6391	35268
Миколаївська	34791	5045	29746
Одеська	55978	11236	44742
Полтавська	34955	6275	28680
Рівненська	26370	3830	22540
Сумська	27610	3956	23654
Тернопільська	23998	2638	21360
Харківська	61089	12561	48528
Херсонська	36875	7825	29050
Хмельницька	37244	3505	33739
Черкаська	40315	8257	32058
Чернівецька	22010	4229	17781
Чернігівська	24278	3796	20482
м.Київ	79528	16584	62944
м.Севастополь	11250	2192	9058

**КІЛЬКІСТЬ МІСЦЬ У ДОШКІЛЬНИХ НАВЧАЛЬНИХ ЗАКЛАДАХ ДЛЯ РІЗНИХ
ВІКОВИХ ГРУП ДІТЕЙ ЗА РЕГІОНАМИ НА КІНЕЦЬ 2010 РОКУ
(міські поселення)**

(одиниць)

	Кількість місць у дошкільних навчальних закладах, всього	у тому числі місць для дітей	
		до 3-х років	3 роки і старше
Україна	820603	160323	660280
Автономна			
Республіка Крим	31510	6037	25473
Вінницька	23358	4093	19265
Волинська	15614	3023	12591
Дніпропетровська	78870	16872	61998
Донецька	102039	22280	79759
Житомирська	23041	3171	19870
Закарпатська	12812	2419	10393
Запорізька	35518	6869	28649
Івано-Франківська	15460	2715	12745
Київська	30101	4839	25262
Кіровоградська	17850	3286	14564
Луганська	39014	7619	31395
Львівська	33124	5722	27402
Миколаївська	20435	4248	16187
Одеська	33416	6641	26775
Полтавська	23589	4624	18965
Рівненська	16105	2779	13326
Сумська	20323	3396	16927
Тернопільська	12888	2223	10665
Харківська	51645	10712	40933
Херсонська	19093	3979	15114
Хмельницька	22146	3277	18869
Черкаська	22740	5395	17345
Чернівецька	10567	2023	8544
Чернігівська	19054	3394	15660
м.Київ	79528	16584	62944
м.Севастополь	10763	2103	8660

**КІЛЬКІСТЬ МІСЦЬ У ДОШКІЛЬНИХ НАВЧАЛЬНИХ ЗАКЛАДАХ ДЛЯ РІЗНИХ
ВІКОВИХ ГРУП ДІТЕЙ ЗА РЕГІОНАМИ НА КІНЕЦЬ 2010 РОКУ
(сільська місцевість)**

(одиниць)

	Кількість місць у дошкільних навчальних закладах, всього	у тому числі місць для дітей	
		до 3-х років	3 роки і старше
Україна	314901	46552	268349
Автономна			
Республіка Крим	23675	4617	19058
Вінницька	21523	3055	18468
Волинська	9165	1009	8156
Дніпропетровська	13016	3188	9828
Донецька	10917	2605	8312
Житомирська	9373	829	8544
Закарпатська	16427	2899	13528
Запорізька	9403	1575	7828
Івано-Франківська	7259	1234	6025
Київська	17478	2410	15068
Кіровоградська	10172	793	9379
Луганська	3959	1118	2841
Львівська	8535	669	7866
Миколаївська	14356	797	13559
Одеська	22562	4595	17967
Полтавська	11366	1651	9715
Рівненська	10265	1051	9214
Сумська	7287	560	6727
Тернопільська	11110	415	10695
Харківська	9444	1849	7595
Херсонська	17782	3846	13936
Хмельницька	15098	228	14870
Черкаська	17575	2862	14713
Чернівецька	11443	2206	9237
Чернігівська	5224	402	4822
м.Київ	-	-	-
м.Севастополь	487	89	398

**ЧИСЕЛЬНІСТЬ ДІТЕЙ У ДОШКІЛЬНИХ НАВЧАЛЬНИХ ЗАКЛАДАХ ЗА ВІКОМ, СТАТТЮ
ТА РЕГІОНАМИ У 2010 РОЦІ
(міські поселення та сільська місцевість)**

	Чисельність дітей, всього	у тому числі у віці					Із загальної чисельності			Середньорічна чисельність дітей	
		до 1,5 років включно	старше 1,5 до 3-х років	3 роки і старше	з них до 1.09.2011р. виповниться		дівчаток		дітей-сиріт	всього	у тому числі у віці 3 роки і старше
					6 років	7 років	всього	у тому числі у віці 3 роки і старше			
Україна	1272745	2784	226185	1043776	290696	37051	609645	501735	4621	1194779	963531
Автономна											
Республіка Крим	51806	33	8801	42972	12629	1376	24953	20701	227	49047	39834
Вінницька	46251	123	7949	38179	10076	1450	22197	18362	131	43054	35275
Волинська	31662	2	5004	26656	8475	548	15278	12780	68	29249	24254
Дніпропетровська	99346	214	20725	78407	20976	2433	47714	37951	579	95001	73520
Донецька	125026	293	26098	98635	25505	3676	59738	47084	642	117696	91217
Житомирська	38705	75	5323	33307	9774	1477	18572	16012	118	35319	30123
Закарпатська	35496	47	6563	28886	9210	392	17100	14022	43	33236	26248
Запорізька	52274	186	9336	42752	10980	2208	25301	20683	250	49704	39596
Івано-Франківська	27556	14	4077	23465	7419	569	13402	11391	44	25908	21670
Київська	56824	80	9192	47552	13363	2855	27553	23275	202	52226	43374
Кіровоградська	27614	71	5010	22533	6494	1251	13222	10896	145	25948	20827
Луганська	50860	69	9175	41616	9915	1355	24243	19943	200	47733	38004
Львівська	57141	12	8283	48846	14767	993	27651	23704	90	53189	45395
Миколаївська	36132	118	7327	28687	7592	737	17235	13691	168	33711	26058
Одеська	62852	123	11784	50945	12977	1313	29315	24035	236	58898	47144
Полтавська	40128	103	7330	32695	8617	1332	19338	15830	133	37490	30164
Рівненська	32786	48	4784	27954	9132	746	15620	13269	64	30529	25768
Сумська	34494	61	5765	28668	7475	2008	16370	13610	178	31658	25692
Тернопільська	26407	35	3218	23154	7292	615	12987	11359	46	24668	21638
Харківська	67921	140	13343	54438	15707	1378	32283	26154	221	66072	50701
Херсонська	34279	124	6683	27472	6845	1059	16408	13074	149	30735	24199
Хмельницька	42320	84	5598	36638	10233	1306	20332	17650	128	37241	32253
Черкаська	39368	218	7276	31874	8406	1326	18587	15154	145	36856	29312
Чернівецька	27447	42	4438	22967	6974	697	13200	11031	43	25726	21236
Чернігівська	26115	60	4844	21211	5401	752	12642	10375	141	25024	20179
м.Київ	89329	365	15746	73218	21817	2968	42316	34901	201	86524	70117
м.Севастополь	12606	44	2513	10049	2645	231	6088	4798	29	12337	9733

**ЧИСЕЛЬНІСТЬ ДІТЕЙ У ДОШКІЛЬНИХ НАВЧАЛЬНИХ ЗАКЛАДАХ ЗА ВІКОМ, СТАТТЮ
ТА РЕГІОНАМИ У 2010 РОЦІ (міські поселення)**

(осіб)											
	Чисельність дітей, всього	у тому числі у віці					Із загальної чисельності			Середньорічна чисельність дітей	
		до 1,5 років включно	старше 1,5 до 3-х років	3 роки і старше	з них до 1.09.2011р. виповниться		дівчаток		дітей-сиріт	всього	у тому числі у віці 3 роки і старше
					6 років	7 років	всього	у тому числі у віці 3 роки і старше			
Україна	1012008	2061	192458	817489	222222	31885	484094	392343	3690	958503	760046
Автономна											
Республіка Крим	38780	30	7299	31451	9006	1167	18534	15032	167	36905	29571
Вінницька	30105	57	5720	24328	6385	980	14418	11696	80	28621	22952
Волинська	21528	0	4136	17392	5052	355	10317	8237	51	19928	15841
Дніпропетровська	89771	148	19142	70481	18849	2245	43161	34094	506	86461	66522
Донецька	117037	248	24728	92061	23945	3399	55881	43913	598	110202	85178
Житомирська	29602	58	4400	25144	7008	1364	14162	12052	93	27181	22784
Закарпатська	17645	44	3478	14123	4300	227	8556	6864	20	16810	12925
Запорізька	45510	171	8529	36810	9417	2007	21960	17741	207	43506	34187
Івано-Франківська	19606	11	3068	16527	4967	442	9548	8041	33	18543	15400
Київська	40860	68	6996	33796	9414	2351	19754	16500	141	37957	31119
Кіровоградська	21047	49	4369	16629	4499	1130	10080	8027	106	19881	15392
Луганська	47659	67	8658	38934	9270	1291	22699	18660	185	44760	35658
Львівська	47117	8	7460	39649	11439	759	22842	19259	75	44173	37143
Миколаївська	26546	83	5795	20668	5454	615	12589	9791	117	25193	18941
Одеська	44707	39	8572	36096	8960	1068	20741	16927	184	42043	33520
Полтавська	30939	75	5997	24867	6551	1122	14752	11885	100	28959	22936
Рівненська	22187	9	3872	18306	4993	629	10512	8660	40	20775	16848
Сумська	27047	20	4747	22280	5736	1681	12845	10600	113	25241	20291
Тернопільська	17146	24	2924	14198	4126	504	8474	6997	30	16281	13526
Харківська	60698	114	12133	48451	14049	1266	28884	23347	184	59389	45225
Херсонська	22903	22	4489	18392	4422	771	10993	8760	111	21120	16429
Хмельницька	28750	68	4742	23940	6805	1118	13937	11641	77	25296	20837
Черкаська	26400	166	5648	20586	5454	1045	12457	9834	97	25334	19221
Чернівецька	14815	21	2907	11887	3248	451	7136	5667	21	14223	11309
Чернігівська	22131	52	4466	17613	4527	702	10691	8613	124	21381	16863
м.Київ	89329	365	15746	73218	21817	2968	42316	34901	201	86524	70117
м.Севастополь	12143	44	2437	9662	2529	228	5855	4604	29	11816	9311

**ЧИСЕЛЬНІСТЬ ДІТЕЙ У ДОШКІЛЬНИХ НАВЧАЛЬНИХ ЗАКЛАДАХ ЗА ВІКОМ, СТАТТЮ
ТА РЕГІОНАМИ У 2010 РОЦІ (сільська місцевість)**

(осіб)											
	Чисельність дітей, всього	у тому числі у віці					Із загальної чисельності			Середньорічна чисельність дітей	
		до 1,5 років включно	старше 1,5 до 3-х років	3 роки і старше	з них до 1.09.2011р. виповниться		дівчаток		дітей-сиріт	всього	у тому числі у віці 3 роки і старше
					6 років	7 років	всього	у тому числі у віці 3 роки і старше			
Україна	260737	723	33727	226287	68474	5166	125551	109392	931	236276	203485
Автономна											
Республіка Крим	13026	3	1502	11521	3623	209	6419	5669	60	12142	10263
Вінницька	16146	66	2229	13851	3691	470	7779	6666	51	14433	12323
Волинська	10134	2	868	9264	3423	193	4961	4543	17	9321	8413
Дніпропетровська	9575	66	1583	7926	2127	188	4553	3857	73	8540	6998
Донецька	7989	45	1370	6574	1560	277	3857	3171	44	7494	6039
Житомирська	9103	17	923	8163	2766	113	4410	3960	25	8138	7339
Закарпатська	17851	3	3085	14763	4910	165	8544	7158	23	16426	13323
Запорізька	6764	15	807	5942	1563	201	3341	2942	43	6198	5409
Івано-Франківська	7950	3	1009	6938	2452	127	3854	3350	11	7365	6270
Київська	15964	12	2196	13756	3949	504	7799	6775	61	14269	12255
Кіровоградська	6567	22	641	5904	1995	121	3142	2869	39	6067	5435
Луганська	3201	2	517	2682	645	64	1544	1283	15	2973	2346
Львівська	10024	4	823	9197	3328	234	4809	4445	15	9016	8252
Миколаївська	9586	35	1532	8019	2138	122	4646	3900	51	8518	7117
Одеська	18145	84	3212	14849	4017	245	8574	7108	52	16855	13624
Полтавська	9189	28	1333	7828	2066	210	4586	3945	33	8531	7228
Рівненська	10599	39	912	9648	4139	117	5108	4609	24	9754	8920
Сумська	7447	41	1018	6388	1739	327	3525	3010	65	6417	5401
Тернопільська	9261	11	294	8956	3166	111	4513	4362	16	8387	8112
Харківська	7223	26	1210	5987	1658	112	3399	2807	37	6683	5476
Херсонська	11376	102	2194	9080	2423	288	5415	4314	38	9615	7770
Хмельницька	13570	16	856	12698	3428	188	6395	6009	51	11945	11416
Черкаська	12968	52	1628	11288	2952	281	6130	5320	48	11522	10091
Чернівецька	12632	21	1531	11080	3726	246	6064	5364	22	11503	9927
Чернігівська	3984	8	378	3598	874	50	1951	1762	17	3643	3316
м.Київ	-	-	-	-	-	-	-	-	-	-	-
м.Севастополь	463	0	76	387	116	3	233	194	0	521	422

**ЧИСЕЛЬНІСТЬ ОКРЕМИХ КАТЕГОРІЙ ДІТЕЙ У ДОШКІЛЬНИХ НАВЧАЛЬНИХ ЗАКЛАДАХ
ЗА РЕГІОНАМИ НА КІНЕЦЬ 2010 РОКУ**

	(осіб)		
	Діти-сироти та позбавлені батьківського піклування	Діти з обмеженими функціональними можливостями	Діти, які постраждали внаслідок аварії на ЧАЕС
Україна	4621	6766	63203
Автономна Республіка Крим	227	196	154
Вінницька	131	248	2596
Волинська	68	270	5211
Дніпропетровська	579	436	382
Донецька	642	714	293
Житомирська	118	216	10032
Закарпатська	43	63	86
Запорізька	250	312	235
Івано-Франківська	44	130	222
Київська	202	244	18136
Кіровоградська	145	155	126
Луганська	200	245	111
Львівська	90	281	218
Миколаївська	168	183	233
Одеська	236	228	210
Полтавська	133	204	483
Рівненська	64	228	12516
Сумська	178	286	357
Тернопільська	46	167	1125
Харківська	221	323	462
Херсонська	149	88	207
Хмельницька	128	252	337
Черкаська	145	226	4034
Чернівецька	43	142	668
Чернігівська	141	158	1791
м.Київ	201	687	2932
м.Севастополь	29	84	46

**ХАРАКТЕРИСТИКА РОБОЧОГО СТАНУ ДОШКІЛЬНИХ НАВЧАЛЬНИХ ЗАКЛАДІВ
НА КІНЕЦЬ 2010 РОКУ**

	Всього, одиниць	у тому числі		у %		
		міські поселення	сільська місцевість	всього	міські поселення	сільська місцевість
Всього закладів, включно із закладами, які не працювали на кінець року	15628	6702	8926	100,0	100,0	100,0
у тому числі						
дитячі садки	5073	572	4501	100,0	100,0	100,0
ясла-садки	8464	5606	2858	100,0	100,0	100,0
навчально-виховні комплекси	2091	524	1567	100,0	100,0	100,0
Заклади, які працювали	14713	6456	8257	94,1	96,3	92,5
у тому числі						
дитячі садки	4624	496	4128	91,1	86,7	91,7
ясла-садки	8038	5442	2596	95,0	97,1	90,8
навчально-виховні комплекси	2051	518	1533	98,1	98,8	97,8
Заклади, які перебували на капремонті	100	44	56	0,7	0,7	0,6
у тому числі						
дитячі садки	45	15	30	0,9	2,6	0,7
ясла-садки	52	28	24	0,6	0,5	0,9
навчально-виховні комплекси	3	1	2	0,2	0,2	0,1
Заклади, які не придатні для цільового використання	252	31	221	1,6	0,5	2,5
у тому числі						
дитячі садки	146	13	133	2,9	2,3	2,9
ясла-садки	101	17	84	1,2	0,3	2,9
навчально-виховні комплекси	5	1	4	0,2	0,2	0,3
Заклади, які не працювали з інших причин	563	171	392	3,6	2,5	4,4
у тому числі						
дитячі садки	258	48	210	5,1	8,4	4,7
ясла-садки	273	119	154	3,2	2,1	5,4
навчально-виховні комплекси	32	4	28	1,5	0,8	1,8

**ДОШКІЛЬНІ НАВЧАЛЬНІ ЗАКЛАДИ, ЯКІ ПРАЦЮВАЛИ НА КІНЕЦЬ 2010 РОКУ
ЗА РЕГІОНАМИ**

(одиниць)

	Кількість закладів, всього	у тому числі	
		міські поселення	сільська місцевість
Україна	14713	6456	8257
Автономна			
Республіка Крим	482	236	246
Вінницька	673	161	512
Волинська	443	108	335
Дніпропетровська	873	597	276
Донецька	1107	827	280
Житомирська	624	186	438
Закарпатська	520	142	378
Запорізька	470	273	197
Івано-Франківська	329	119	210
Київська	677	236	441
Кіровоградська	461	138	323
Луганська	454	355	99
Львівська	587	301	286
Миколаївська	534	169	365
Одеська	691	275	416
Полтавська	559	191	368
Рівненська	391	110	281
Сумська	483	162	321
Тернопільська	505	101	404
Харківська	608	370	238
Херсонська	451	164	287
Хмельницька	770	166	604
Черкаська	665	175	490
Чернівецька	343	90	253
Чернігівська	361	158	203
м.Київ	567	567	-
м.Севастополь	85	79	6

**ДОШКІЛЬНІ НАВЧАЛЬНІ ЗАКЛАДИ, ЯКІ НЕ ПРАЦЮВАЛИ ЗА ОКРЕМИМИ ПРИЧИНАМИ ТА РЕГІОНАМИ
НА КІНЕЦЬ 2010 РОКУ**

(одиниць)

	Кількість закладів, всього	у тому числі		перебували на капремонті			не придатні для цільового використання			не працювали з інших причин		
		міські поселення	сільська місцевість	всього	міські поселення	сільська місцевість	всього	міські поселення	сільська місцевість	всього	міські поселення	сільська місцевість
Україна	915	246	669	100	44	56	252	31	221	563	171	392
Автономна												
Республіка Крим	125	18	107	13	7	6	53	7	46	59	4	55
Вінницька	31	1	30	11	1	10	10	-	10	10	-	10
Волинська	1	-	1	-	-	-	-	-	-	1	-	1
Дніпропетровська	66	16	50	6	2	4	25	4	21	35	10	25
Донецька	37	15	22	6	5	1	3	2	1	28	8	20
Житомирська	20	1	19	2	-	2	9	-	9	9	1	8
Закарпатська	12	3	9	7	2	5	2	-	2	3	1	2
Запорізька	56	13	43	7	3	4	15	3	12	34	7	27
Івано-Франківська	5	2	3	2	2	-	-	-	-	3	-	3
Київська	5	-	5	1	-	1	1	-	1	3	-	3
Кіровоградська	69	5	64	-	-	-	36	3	33	33	2	31
Луганська	74	27	47	9	6	3	32	8	24	33	13	20
Львівська	2	-	2	2	-	2	-	-	-	-	-	-
Миколаївська	18	1	17	3	-	3	4	-	4	11	1	10
Одеська	53	8	45	9	7	2	15	1	14	29	-	29
Полтавська	3	1	2	2	1	1	-	-	-	1	-	1
Рівненська	6	-	6	1	-	1	1	-	1	4	-	4
Сумська	12	2	10	-	-	-	-	-	-	12	2	10
Тернопільська	1	-	1	-	-	-	-	-	-	1	-	1
Харківська	25	6	19	4	1	3	5	-	5	16	5	11
Херсонська	42	7	35	5	1	4	8	1	7	29	5	24
Хмельницька	45	1	44	2	-	2	7	-	7	36	1	35
Черкаська	31	5	26	1	-	1	5	1	4	25	4	21
Чернівецька	10	1	9	1	1	-	1	-	1	8	-	8
Чернігівська	53	1	52	-	-	-	19	-	19	34	1	33
м.Київ	112	112	-	5	5	-	1	1	-	106	106	-
м.Севастополь	1	-	1	1	-	1	-	-	-	-	-	-

**КІЛЬКІСТЬ ДОШКІЛЬНИХ НАВЧАЛЬНИХ ЗАКЛАДІВ ЗА ТИПАМИ ТА ТЕРМІНАМИ, ПРОТЯГОМ ЯКИХ
ВОНИ НЕ ПРАЦЮВАЛИ НА КІНЕЦЬ 2010 РОКУ**

(одиниць)

	Всього не працювало з різних причин	Терміни, протягом яких заклади не працювали			
		до 1 року	1 - 5 років	6 - 10 років	більше 10 років
Всього закладів	915	55	247	292	321
у тому числі					
дитячі садки	449	34	132	144	139
ясла-садки	426	14	87	144	181
навчально-виховні комплекси	40	7	28	4	1
Міські поселення	246	6	60	93	87
у тому числі					
дитячі садки	76	4	22	31	19
ясла-садки	164	-	35	61	68
навчально-виховні комплекси	6	2	3	1	-
Сільська місцевість	669	49	187	199	234
у тому числі					
дитячі садки	373	30	110	113	120
ясла-садки	262	14	52	83	113
навчально-виховні комплекси	34	5	25	3	1

ТА РЕГІОНАМИ У 2010 РОЦІ

(ОДИНИЦЬ)

[illegible]

**КІЛЬКІСТЬ ДОШКІЛЬНИХ НАВЧАЛЬНИХ ЗАКЛАДІВ ЗА ПІДПОРЯДКОВАНІСТЮ
НА КІНЕЦЬ 2010 РОКУ**

	Кількість закладів всього, одиниць	в них		Чисельність дітей на 100 місць, осіб
		місць, одиниць	дітей, осіб	
Україна	15628	1135504	1272745	112
Мінагрополітики	10	369	299	81
МОН	15072	1107346	1245260	112
Мінпаливенерго	46	5069	5391	106
Міноборони	20	1471	1154	78
Мінпромполітики	19	1295	1326	102
Держкомлісгосп	2	85	56	66
Мінтрансв'язку	24	2316	2518	109
МВС	20	2250	3014	134
Інші органи державного управління	42	998	1183	119
Заклади приватної форми власності	373	14305	12544	88

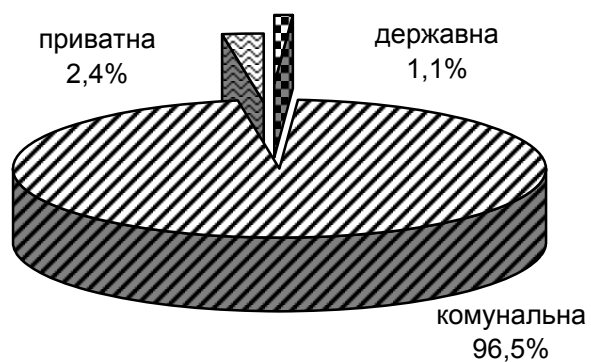
**НАЯВНІСТЬ ОКРЕМИХ ПРИМІЩЕНЬ У ДОШКІЛЬНИХ НАВЧАЛЬНИХ ЗАКЛАДАХ
ЗА РЕГІОНАМИ НА КІНЕЦЬ 2010 РОКУ**

	Кількість закладів, які мають ізолятор, одиниць	Кількість місць в ізоляторі, одиниць	Кількість закладів, які мають басейни	
			всього, одиниць	у % до загальної кількості закладів
Україна	7116	9948	654	4,2
Автономна				
Республіка Крим	298	442	22	3,6
Вінницька	200	479	7	1,0
Волинська	162	219	8	1,8
Дніпропетровська	625	773	64	6,8
Донецька	658	849	73	6,4
Житомирська	221	312	11	1,7
Закарпатська	173	292	5	0,9
Запорізька	287	375	34	6,5
Івано-Франківська	136	199	10	3,0
Київська	305	418	16	2,3
Кіровоградська	163	225	13	2,5
Луганська	120	149	39	7,4
Львівська	319	437	17	2,9
Миколаївська	223	343	18	3,3
Одеська	367	499	42	5,6
Полтавська	282	403	19	3,4
Рівненська	199	299	16	4,0
Сумська	305	371	22	4,4
Тернопільська	137	214	2	0,4
Харківська	372	527	66	10,4
Херсонська	230	302	7	1,4
Хмельницька	205	299	18	2,2
Черкаська	321	466	19	2,7
Чернівецька	135	215	3	0,8
Чернігівська	93	112	14	3,4
м.Київ	504	629	85	12,5
м.Севастополь	76	100	4	4,7

**КІЛЬКІСТЬ ДОШКІЛЬНИХ НАВЧАЛЬНИХ ЗАКЛАДІВ ЗА ФОРМАМИ ВЛАСНОСТІ
НА КІНЕЦЬ 2010 РОКУ**

	Кількість закладів, одиниць	в них			Із загальної чисельності дітей - дівчаток, осіб	Облікова кількість штатних працівників, осіб	з них жінок
		груп, одиниць	місць, одиниць	дітей, осіб			
Кількість закладів всього	15628	58167	1135504	1272745	609645	141222	139314
у тому числі за формами власності							
державна	168	676	14281	15251	7351	1907	1897
комунальна	15087	56715	1106918	1244950	596518	137329	135455
приватна	373	776	14305	12544	5776	1986	1962

**Розподіл дошкільних навчальних закладів
за формами власності
на кінець 2010 року (у %)**



**КІЛЬКІСТЬ ДОШКІЛЬНИХ НАВЧАЛЬНИХ ЗАКЛАДІВ ЗА ФОРМАМИ ВЛАСНОСТІ
ТА РЕГІОНАМИ НА КІНЕЦЬ 2010 РОКУ**

(одиниць)

	Кількість закладів, всього	у тому числі за формами власності		
		державна	комунальна	приватна
Україна	15628	168	15087	373
Автономна				
Республіка Крим	607	12	557	38
Вінницька	704	8	694	2
Волинська	444	-	444	-
Дніпропетровська	939	4	912	23
Донецька	1144	10	1109	25
Житомирська	644	1	640	3
Закарпатська	532	-	525	7
Запорізька	526	4	493	29
Івано-Франківська	334	1	330	3
Київська	682	3	673	6
Кіровоградська	530	2	510	18
Луганська	528	22	487	19
Львівська	589	10	569	10
Миколаївська	552	6	539	7
Одеська	744	19	698	27
Полтавська	562	1	551	10
Рівненська	397	2	395	-
Сумська	495	1	491	3
Тернопільська	506	1	504	1
Харківська	633	9	597	27
Херсонська	493	2	481	10
Хмельницька	815	3	798	14
Черкаська	696	1	689	6
Чернівецька	353	2	349	2
Чернігівська	414	9	367	38
м.Київ	679	34	609	36
м.Севастополь	86	1	76	9

**ЧИСЕЛЬНІСТЬ ДІТЕЙ ЗА ФОРМАМИ ВЛАСНОСТІ ДОШКІЛЬНИХ НАВЧАЛЬНИХ ЗАКЛАДІВ,
ВІКОМ ТА ТИПАМИ ЗАКЛАДІВ НА КІНЕЦЬ 2010 РОКУ**

	Кількість закладів, одиниць	чисельність дітей в них, осіб				Облікова кількість штатних працівників, осіб
		всього	у тому числі у віці			
			до 1,5 років включно	старше 1,5 до 3-х років	3 роки і старше	
Всього закладів державної форми власності	168	15251	10	2324	12917	1907
у тому числі						
дитячі садки	48	1710	-	18	1692	208
ясла-садки	114	13024	10	2219	10795	1631
навчально-виховні комплекси	6	517	-	87	430	68
Всього закладів комунальної форми власності	15087	1244950	2764	222133	1020053	137329
у тому числі						
дитячі садки	4865	134149	130	8015	126004	16548
ясла-садки	8192	1014245	2546	201836	809863	109884
навчально-виховні комплекси	2030	96556	88	12282	84186	10897
Всього закладів приватної форми власності	373	12544	10	1728	10806	1986
у тому числі						
дитячі садки	160	2999	2	70	2927	464
ясла-садки	158	7277	2	1401	5874	1038
навчально-виховні комплекси	55	2268	6	257	2005	484

**ЧИСЕЛЬНІСТЬ ДІТЕЙ ЗА ФОРМАМИ ВЛАСНОСТІ ДОШКІЛЬНИХ НАВЧАЛЬНИХ ЗАКЛАДІВ
ТА РЕГІОНАМИ НА КІНЕЦЬ 2010 РОКУ**

(осіб)

	Чисельність дітей, всього	у тому числі у дошкільних навчальних закладах з формою власності		
		державна	комунальна	приватна
Україна	1272745	15251	1244950	12544
Автономна				
Республіка Крим	51806	1008	50001	797
Вінницька	46251	831	45328	92
Волинська	31662	-	31662	-
Дніпропетровська	99346	404	98529	413
Донецька	125026	1479	121626	1921
Житомирська	38705	68	38605	32
Закарпатська	35496	-	35234	262
Запорізька	52274	293	49940	2041
Івано-Франківська	27556	178	27168	210
Київська	56824	171	56296	357
Кіровоградська	27614	197	27348	69
Луганська	50860	1729	48606	525
Львівська	57141	1845	54761	535
Миколаївська	36132	726	35052	354
Одеська	62852	2241	59482	1129
Полтавська	40128	188	39590	350
Рівненська	32786	149	32637	-
Сумська	34494	170	34289	35
Тернопільська	26407	171	26204	32
Харківська	67921	757	66260	904
Херсонська	34279	259	33866	154
Хмельницька	42320	143	42069	108
Черкаська	39368	-	39277	91
Чернівецька	27447	215	27200	32
Чернігівська	26115	592	25461	62
м.Київ	89329	1364	86945	1020
м.Севастополь	12606	73	11514	1019

**ЧИСЕЛЬНІСТЬ ДІТЕЙ ЗА ФОРМАМИ ВЛАСНОСТІ ДОШКІЛЬНИХ НАВЧАЛЬНИХ ЗАКЛАДІВ,
ТИПОМ МІСЦЕВОСТІ ТА РЕГІОНАМИ НА КІНЕЦЬ 2010 РОКУ**

(осіб)

	Чисельність дітей у дошкільних навчальних закладах з формою власності					
	державною		комунальною		приватною	
	у міських поселеннях	у сільській місцевості	у міських поселеннях	у сільській місцевості	у міських поселеннях	у сільській місцевості
Україна	14865	386	985344	259606	11799	745
Автономна						
Республіка Крим	932	76	37077	12924	771	26
Вінницька	793	38	29312	16016	-	92
Волинська	-	-	21528	10134	-	-
Дніпропетровська	404	-	89014	9515	353	60
Донецька	1479	-	113649	7977	1909	12
Житомирська	68	-	29502	9103	32	-
Закарпатська	-	-	17397	17837	248	14
Запорізька	293	-	43191	6749	2026	15
Івано-Франківська	178	-	19218	7950	210	-
Київська	73	98	40443	15853	344	13
Кіровоградська	197	-	20789	6559	61	8
Луганська	1729	-	45421	3185	509	16
Львівська	1845	-	44737	10024	535	-
Миколаївська	726	-	25466	9586	354	-
Одеська	2155	86	41461	18021	1091	38
Полтавська	188	-	30474	9116	277	73
Рівненська	149	-	22038	10599	-	-
Сумська	170	-	26842	7447	35	-
Тернопільська	171	-	16943	9261	32	-
Харківська	716	41	59119	7141	863	41
Херсонська	259	-	22609	11257	35	119
Хмельницька	127	16	28587	13482	36	72
Черкаська	-	-	26400	12877	-	91
Чернівецька	215	-	14568	12632	32	-
Чернігівська	561	31	21563	3898	7	55
м.Київ	1364	-	86945	-	1020	-
м.Севастополь	73	-	11051	463	1019	-

**МЕРЕЖА ТА КОНТИНГЕНТ ДОШКІЛЬНИХ НАВЧАЛЬНИХ ЗАКЛАДІВ ПО МІСТАХ
З НАСЕЛЕННЯМ 100 ТИСЯЧ ОСІБ І БІЛЬШЕ У 2010 РОЦІ**

	Кількість закладів всього, одиниць	в них		Чисельність дітей на 100 місць, осіб
		місць, одиниць	дітей, осіб	
Сімферополь	66	8810	12311	140
Євпаторія	22	3223	3745	116
Керч	28	3819	3754	98
Вінниця	47	9875	13053	132
Луцьк	39	6443	9077	141
Дніпропетровськ	196	24054	30819	128
Дніпродзержинськ	49	6906	7998	116
Кривий ріг	156	21956	22482	102
Нікополь	26	3979	4268	107
Павлоград	20	2778	3737	135
Донецьк	179	23218	29129	125
Горлівка	55	5840	7056	121
Єнакієве	23	2940	3456	118
Маріупіль	92	14108	14082	100
Костянтинівка	18	2585	2848	110
Краматорськ	35	4342	5342	123
Макіївка	80	9333	9608	103
Слов`янськ	25	3301	3967	120
Житомир	45	8064	11116	138
Ужгород	30	3229	5083	157
Запоріжжя	145	18120	23721	131
Бердянськ	16	2335	3012	129
Мелітополь	26	3941	5544	141
Івано-Франківськ	32	4969	7270	146
Біла церква	36	6892	8206	119
Кіровоград	45	6868	8833	129
Олександрія	20	2426	2866	118
Луганськ	69	8953	12219	136
Алчевськ	29	3345	3691	110

Продовження				
	Кількість закладів всього, одиниць	в них		Чисельність дітей на 100 місць, осіб
		місць, одиниць	дітей, осіб	
Красний луч	25	2205	2536	115
Лисичанськ	18	2135	2344	110
Сєверодонецьк	17	2274	2971	131
Стаханов	19	1815	2337	129
Львів	110	13681	21523	157
Миколаїв	84	11344	15182	134
Одеса	152	16715	24867	149
Полтава	53	7095	9754	137
Кременчук	48	5945	7787	131
Рівне	38	6765	9702	143
Суми	44	7566	9915	131
Тернопіль	38	5428	8671	160
Харків	216	32690	38505	118
Херсон	81	10021	11070	110
Хмельницький	44	6584	10001	152
Кам'янець-Подільський	17	2767	3439	124
Черкаси	55	8987	9356	104
Чернівці	56	6310	9152	145
Чернігів	56	8926	9988	112
Київ	679	79528	89329	112
Севастополь	86	11250	12606	112

**ДОШКІЛЬНІ НАВЧАЛЬНІ ЗАКЛАДИ, В ЯКИХ ЧИСЕЛЬНІСТЬ ДІТЕЙ ПЕРЕВИЩУЄ КІЛЬКІСТЬ МІСЦЬ
НА КІНЕЦЬ 2010 РОКУ**

	Кількість закладів всього, одиниць	у тому числі в		Кількість місць у закладах всього, одиниць	у тому числі в		Чисельність дітей всього, осіб	у тому числі в	
		міських поселеннях	сільській місцевості		міських поселеннях	сільській місцевості		міських поселеннях	сільській місцевості
Всього	8378	4998	3380	703820	613312	90508	975538	846446	129092
із них заклади, в яких на 100 місць приходить ся									
до 110 дітей	999	561	438	101978	85606	16372	107106	89872	17234
від 110 до 120 дітей	1247	729	518	119888	103090	16798	137117	117926	19191
від 120 до 130 дітей	1162	733	429	112964	99955	13009	140423	124253	16170
130 і більше	4970	2975	1995	368990	324661	44329	590892	514395	76497

**ЗАВАНТАЖЕНІСТЬ ДОШКІЛЬНИХ НАВЧАЛЬНИХ ЗАКЛАДІВ ЗА РЕГІОНАМИ
НА КІНЕЦЬ 2010 РОКУ**

(осіб)

	Чисельність дітей у дошкільних навчальних закладах у розрахунку на 100 місць		
	всього	у тому числі	
		міські поселення	сільська місцевість
Україна	112	123	83
Автономна			
Республіка Крим	94	123	55
Вінницька	103	129	75
Волинська	128	138	111
Дніпропетровська	108	114	74
Донецька	111	115	73
Житомирська	119	128	97
Закарпатська	121	138	109
Запорізька	116	128	72
Івано-Франківська	121	127	110
Київська	119	136	91
Кіровоградська	99	118	65
Луганська	118	122	81
Львівська	137	142	117
Миколаївська	104	130	67
Одеська	112	134	80
Полтавська	115	131	81
Рівненська	124	138	103
Сумська	125	133	102
Тернопільська	110	133	83
Харківська	111	118	76
Херсонська	93	120	64
Хмельницька	114	130	90
Черкаська	98	116	74
Чернівецька	125	140	110
Чернігівська	108	116	76
м.Київ	112	112	-
м.Севастополь	112	113	95

**ЗАГАЛЬНА ПЛОЩА ТЕРИТОРІЇ ЗАКЛАДІВ ЗА РЕГІОНАМИ
НА КІНЕЦЬ 2010 РОКУ**

(га)

	Всього	у тому числі	
		у міських поселеннях	у сільській місцевості
Україна	10874,156	5607,916	5266,240
Автономна			
Республіка Крим	502,196	218,969	283,227
Вінницька	483,946	168,521	315,425
Волинська	321,300	105,700	215,600
Дніпропетровська	646,445	459,946	186,499
Донецька	920,525	725,443	195,082
Житомирська	338,201	157,520	180,681
Закарпатська	246,790	102,230	144,560
Запорізька	408,520	259,054	149,466
Івано-Франківська	219,009	114,834	104,175
Київська	646,800	226,000	420,800
Кіровоградська	285,913	105,246	180,667
Луганська	360,050	296,750	63,300
Львівська	453,506	258,435	195,071
Миколаївська	340,994	133,464	207,530
Одеська	474,703	199,863	274,840
Полтавська	326,636	162,422	164,214
Рівненська	203,300	100,750	102,550
Сумська	463,258	162,979	300,279
Тернопільська	247,843	81,120	166,723
Харківська	442,251	303,991	138,260
Херсонська	307,310	123,840	183,470
Хмельницька	524,500	143,500	381,000
Черкаська	607,236	172,047	435,189
Чернівецька	244,375	78,723	165,652
Чернігівська	249,134	140,054	109,080
м.Київ	539,675	539,675	-
м.Севастополь	69,740	66,840	2,900

**ПЛОЩА ПРИМІЩЕНЬ ДОШКІЛЬНИХ НАВЧАЛЬНИХ ЗАКЛАДІВ ЗА РЕГІОНАМИ
НА КІНЕЦЬ 2010 РОКУ
(міські поселення та сільська місцевість)**

	Загальна площа (без зданої в оренду), кв.м	у тому числі площа групових приміщень			Площа приміщень, здана в оренду, кв.м	Кількість закладів, які здають площу в оренду		Кількість закладів, які мають площу		
		всього	з них для дітей віком			одиниць	у % до загальної кількості закладів	власну	орендо- вану	комбіно- вану
			до 3-х років	3 роки і старше						
Україна	14210608	8537840	1762649	6775191	389563	758	4,9	14398	1169	61
Автономна										
Республіка Крим	789113	478399	104717	373682	17635	25	4,1	582	20	5
Вінницька	491656	301233	56605	244628	5419	12	1,7	672	31	1
Волинська	299785	182098	33469	148629	4346	21	4,7	367	73	4
Дніпропетровська	1116586	701408	171385	530023	7905	27	2,9	909	30	-
Донецька	1390017	864805	218614	646191	13411	47	4,1	1141	3	-
Житомирська	372966	236618	33529	203089	3964	14	2,2	422	218	4
Закарпатська	319190	198667	39677	158990	4036	8	1,5	514	15	3
Запорізька	589267	330597	70279	260318	10618	29	5,5	516	9	1
Івано-Франківська	264095	170143	33300	136843	1442	9	2,7	332	2	-
Київська	559376	348327	59636	288691	13648	31	4,5	666	16	-
Кіровоградська	352597	218144	35114	183030	1887	7	1,3	462	66	2
Луганська	589214	340015	75107	264908	3336	15	2,8	519	9	-
Львівська	531467	308097	53044	255053	13868	34	5,8	557	27	5
Миколаївська	442475	254887	42745	212142	3856	19	3,4	473	76	3
Одеська	753954	446328	98423	347905	18932	36	4,8	726	17	1
Полтавська	422402	258312	52836	205476	3745	14	2,5	464	97	1
Рівненська	293752	193974	32077	161897	3064	16	4,0	299	98	-
Сумська	345098	201905	32710	169195	5643	31	6,3	483	9	3
Тернопільська	277664	174506	21506	153000	6981	30	5,9	442	63	1
Харківська	697127	458810	107245	351565	15515	39	6,2	573	56	4
Херсонська	537693	275774	66133	209641	8452	20	4,1	479	14	-
Хмельницька	434544	271564	29555	242009	3483	14	1,7	735	80	-
Черкаська	485169	305972	71313	234659	9690	29	4,2	688	8	-
Чернівецька	265964	164030	35442	128588	2728	10	2,8	311	19	23
Чернігівська	278734	181638	31840	149798	2938	17	4,1	330	84	-
м.Київ	1168867	587866	137984	449882	201877	201	29,6	652	27	-
м.Севастополь	141836	83723	18364	65359	1144	3	3,5	84	2	-

**ПЛОЩА ПРИМІЩЕНЬ ДОШКІЛЬНИХ НАВЧАЛЬНИХ ЗАКЛАДІВ
У РОЗРАХУНКУ НА ОДНОГО ВИХОВАНЦЯ ВІДПОВІДНОГО ВІКУ
ЗА РЕГІОНАМИ У 2010 РОЦІ
(міські поселення та сільська місцевість)**

(кв.м)

	Загальна площа (без зданої в оренду)	у тому числі площа групових приміщень, всього	для дітей	
			до 3-х років	3 роки і старше
Україна	11,17	6,71	7,70	6,49
Автономна				
Республіка Крим	15,23	9,23	11,85	8,70
Вінницька	10,63	6,51	7,01	6,41
Волинська	9,47	5,75	6,69	5,58
Дніпропетровська	11,24	7,06	8,18	6,76
Донецька	11,12	6,92	8,28	6,55
Житомирська	9,64	6,11	6,21	6,10
Закарпатська	8,99	5,60	6,00	5,50
Запорізька	11,27	6,32	7,38	6,09
Івано-Франківська	9,58	6,17	8,14	5,83
Київська	9,84	6,13	6,43	6,07
Кіровоградська	12,77	7,90	6,91	8,12
Луганська	11,59	6,69	8,12	6,37
Львівська	9,30	5,39	6,39	5,22
Миколаївська	12,25	7,05	5,74	7,40
Одеська	12,00	7,10	8,27	6,83
Полтавська	10,53	6,44	7,11	6,28
Рівненська	8,96	5,92	6,64	5,79
Сумська	10,00	5,85	5,61	5,90
Тернопільська	10,51	6,61	6,61	6,61
Харківська	10,26	6,76	7,95	6,46
Херсонська	15,69	8,04	9,72	7,63
Хмельницька	10,27	6,42	5,20	6,61
Черкаська	12,32	7,77	9,52	7,36
Чернівецька	9,69	5,98	7,91	5,60
Чернігівська	10,67	6,96	6,49	7,06
м.Київ	13,08	6,58	8,56	6,14
м.Севастополь	11,25	6,64	7,18	6,50

**ПЛОЩА ПРИМІЩЕНЬ ДОШКІЛЬНИХ НАВЧАЛЬНИХ ЗАКЛАДІВ ЗА РЕГІОНАМИ
НА КІНЕЦЬ 2010 РОКУ (міські поселення)**

	Загальна площа (без зданої в оренду), кв.м	у тому числі площа групових приміщень			Площа приміщень, здана в оренду, кв.м	Кількість закладів, які здають площу в оренду		Кількість закладів, які мають площу		
		всього	з них для дітей віком			одиниць	у % до загальної кількості закладів	власну	орендо- вану	комбіно- вану
			до 3-х років	3 роки і старше						
Україна	9958022	6082798	1339063	4743735	324541	548	8,2	6555	129	18
Автономна										
Республіка Крим	399117	243946	53683	190263	7255	11	4,3	249	4	1
Вінницька	235567	149750	29817	119933	4029	10	6,2	159	2	1
Волинська	188116	115175	25123	90052	3281	11	10,2	107	1	-
Дніпропетровська	939521	598316	143285	455031	6634	16	2,6	599	14	-
Донецька	1192667	746491	183145	563346	11071	37	4,4	839	3	-
Житомирська	259698	168536	26540	141996	3123	10	5,3	179	4	4
Закарпатська	145687	91156	19016	72140	2233	4	2,8	143	2	-
Запорізька	447752	261771	57194	204577	6587	16	5,6	284	1	1
Івано-Франківська	170982	116200	23070	93130	1126	5	4,1	120	1	-
Київська	353986	221069	40492	180577	9301	23	9,7	231	5	-
Кіровоградська	201040	133688	28211	105477	231	1	0,7	141	-	2
Луганська	516298	301018	64688	236330	2296	10	2,6	380	2	-
Львівська	399079	245121	47456	197665	11513	27	9,0	295	6	-
Миколаївська	259264	150964	35318	115646	1844	9	5,3	163	6	1
Одеська	400378	256506	56232	200274	10006	28	9,9	271	11	1
Полтавська	279500	174443	38798	135645	2404	6	3,1	187	4	1
Рівненська	178519	118416	23197	95219	1409	5	4,5	110	-	-
Сумська	239616	149296	28102	121194	1483	10	6,1	160	4	-
Тернопільська	156155	94417	18347	76070	5040	15	14,9	101	-	-
Харківська	577116	383852	90450	293402	10433	29	7,7	354	21	1
Херсонська	248337	142942	33654	109288	6236	12	7,0	170	1	-
Хмельницька	259176	161934	27506	134428	3381	11	6,6	165	2	-
Черкаська	266902	170698	44711	125987	6909	21	11,7	180	-	-
Чернівецька	130783	79252	16913	62339	1270	3	3,3	85	1	5
Чернігівська	209552	140542	28619	111923	2425	14	8,8	154	5	-
м.Київ	1168867	587866	137984	449882	201877	201	29,6	652	27	-
м.Севастополь	134347	79433	17512	61921	1144	3	3,8	77	2	-

**ПЛОЩА ПРИМІЩЕНЬ ДОШКІЛЬНИХ НАВЧАЛЬНИХ ЗАКЛАДІВ
У РОЗРАХУНКУ НА ОДНОГО ВИХОВАНЦЯ ВІДПОВІДНОГО ВІКУ
ЗА РЕГІОНАМИ У 2010 РОЦІ (міські поселення)**

(кв.м)

	Загальна площа (без зданої в оренду)	у тому числі площа групових приміщень, всього	для дітей	
			до 3-х років	3 роки і старше
Україна	9,84	6,01	6,88	5,80
Автономна				
Республіка Крим	10,29	6,29	7,32	6,05
Вінницька	7,82	4,97	5,16	4,93
Волинська	8,74	5,35	6,07	5,18
Дніпропетровська	10,47	6,66	7,43	6,46
Донецька	10,19	6,38	7,33	6,12
Житомирська	8,77	5,69	5,95	5,65
Закарпатська	8,26	5,17	5,40	5,11
Запорізька	9,84	5,75	6,57	5,56
Івано-Франківська	8,72	5,93	7,49	5,64
Київська	8,66	5,41	5,73	5,34
Кіровоградська	9,55	6,35	6,39	6,34
Луганська	10,83	6,32	7,41	6,07
Львівська	8,47	5,20	6,35	4,99
Миколаївська	9,77	5,69	6,01	5,60
Одеська	8,96	5,74	6,53	5,55
Полтавська	9,03	5,64	6,39	5,45
Рівненська	8,05	5,34	5,98	5,20
Сумська	8,86	5,52	5,90	5,44
Тернопільська	9,11	5,51	6,22	5,36
Харківська	9,51	6,32	7,39	6,06
Херсонська	10,84	6,24	7,46	5,94
Хмельницька	9,01	5,63	5,72	5,62
Черкаська	10,11	6,47	7,69	6,12
Чернівецька	8,83	5,35	5,78	5,24
Чернігівська	9,47	6,35	6,33	6,35
м.Київ	13,08	6,58	8,56	6,14
м.Севастополь	11,06	6,54	7,06	6,41

**ПЛОЩА ПРИМІЩЕНЬ ДОШКІЛЬНИХ НАВЧАЛЬНИХ ЗАКЛАДІВ ЗА РЕГІОНАМИ
НА КІНЕЦЬ 2010 РОКУ (сільська місцевість)**

	Загальна площа (без зданої в оренду), кв.м	у тому числі площа групових приміщень			Площа приміщень, здана в оренду, кв.м	Кількість закладів, які здають площу в оренду		Кількість закладів, які мають площу		
		всього	з них для дітей віком			одиниць	у % до загальної кількості закладів	власну	орендо- вану	комбіно- вану
			до 3-х років	3 роки і старше						
Україна	4252586	2455042	423586	2031456	65022	210	2,4	7843	1040	43
Автономна										
Республіка Крим	389996	234453	51034	183419	10380	14	4,0	333	16	4
Вінницька	256089	151483	26788	124695	1390	2	0,4	513	29	-
Волинська	111669	66923	8346	58577	1065	10	3,0	260	72	4
Дніпропетровська	177065	103092	28100	74992	1271	11	3,4	310	16	-
Донецька	197350	118314	35469	82845	2340	10	3,3	302	-	-
Житомирська	113268	68082	6989	61093	841	4	0,9	243	214	-
Закарпатська	173503	107511	20661	86850	1803	4	1,0	371	13	3
Запорізька	141515	68826	13085	55741	4031	13	5,4	232	8	-
Івано-Франківська	93113	53943	10230	43713	316	4	1,9	212	1	-
Київська	205390	127258	19144	108114	4347	8	1,8	435	11	-
Кіровоградська	151557	84456	6903	77553	1656	6	1,6	321	66	-
Луганська	72916	38997	10419	28578	1040	5	3,4	139	7	-
Львівська	132388	62976	5588	57388	2355	7	2,4	262	21	5
Миколаївська	183211	103923	7427	96496	2012	10	2,6	310	70	2
Одеська	353576	189822	42191	147631	8926	8	1,7	455	6	-
Полтавська	142902	83869	14038	69831	1341	8	2,2	277	93	-
Рівненська	115233	75558	8880	66678	1655	11	3,8	189	98	-
Сумська	105482	52609	4608	48001	4160	21	6,3	323	5	3
Тернопільська	121509	80089	3159	76930	1941	15	3,7	341	63	1
Харківська	120011	74958	16795	58163	5082	10	3,9	219	35	3
Херсонська	289356	132832	32479	100353	2216	8	2,5	309	13	-
Хмельницька	175368	109630	2049	107581	102	3	0,5	570	78	-
Черкаська	218267	135274	26602	108672	2781	8	1,6	508	8	-
Чернівецька	135181	84778	18529	66249	1458	7	2,7	226	18	18
Чернігівська	69182	41096	3221	37875	513	3	1,2	176	79	-
м.Київ	-	-	-	-	-	-	-	-	-	-
м.Севастополь	7489	4290	852	3438	-	-	-	7	-	-

**ПЛОЩА ПРИМІЩЕНЬ ДОШКІЛЬНИХ НАВЧАЛЬНИХ ЗАКЛАДІВ
У РОЗРАХУНКУ НА ОДНОГО ВИХОВАНЦЯ ВІДПОВІДНОГО ВІКУ
ЗА РЕГІОНАМИ У 2010 РОЦІ (сільська місцевість)**

(кв.м)

	Загальна площа (без зданої в оренду)	у тому числі площа групових приміщень, всього	для дітей	
			до 3-х років	3 роки і старше
Україна	16,31	9,42	12,30	8,98
Автономна				
Республіка Крим	29,94	18,00	33,91	15,92
Вінницька	15,86	9,38	11,67	9,00
Волинська	11,02	6,60	9,59	6,32
Дніпропетровська	18,49	10,77	17,04	9,46
Донецька	24,70	14,81	25,07	12,60
Житомирська	12,44	7,48	7,44	7,48
Закарпатська	9,72	6,02	6,69	5,88
Запорізька	20,92	10,18	15,92	9,38
Івано-Франківська	11,71	6,79	10,11	6,30
Київська	12,87	7,97	8,67	7,86
Кіровоградська	23,08	12,86	10,41	13,14
Луганська	22,78	12,18	20,08	10,66
Львівська	13,21	6,28	6,76	6,24
Миколаївська	19,11	10,84	4,74	12,03
Одеська	19,49	10,46	12,80	9,94
Полтавська	15,55	9,13	10,31	8,92
Рівненська	10,87	7,13	9,34	6,91
Сумська	14,16	7,06	4,35	7,51
Тернопільська	13,12	8,65	10,36	8,59
Харківська	16,62	10,38	13,59	9,71
Херсонська	25,44	11,68	14,15	11,05
Хмельницька	12,92	8,08	2,35	8,47
Черкаська	16,83	10,43	15,83	9,63
Чернівецька	10,70	6,71	11,94	5,98
Чернігівська	17,36	10,32	8,34	10,53
м.Київ	-	-	-	-
м.Севастополь	16,17	9,27	11,21	8,88

**ПЛОЩА ПРИМІЩЕНЬ ДОШКІЛЬНИХ НАВЧАЛЬНИХ ЗАКЛАДІВ ЗА ПІДПОРЯДКОВАНІСТЮ
НА КІНЕЦЬ 2010 РОКУ**

	Загальна площа (без зданої в оренду), кв.м	у тому числі площа групових приміщень			Площа приміщень, здана в оренду, кв.м	Кількість закладів, які здають площу в оренду		Кількість закладів, які мають площу		
		всього	з них для дітей віком			одиниць	у % до загальної кількості закладів	власну	орендо- вану	комбіно- вану
			до 3-х років	3 роки і старше						
Україна	14210608	8537840	1762649	6775191	389563	758	4,9	14398	1169	61
Мінагрополітики	7540	4149	867	3282	-	-	-	10	-	-
МОН	13721265	8288775	1718820	6569955	348163	723	4,8	13930	1083	59
Мінпаливенерго	65413	39737	8483	31254	1954	2	4,3	46	-	-
Міноборони	18154	10788	1959	8829	-	-	-	18	2	-
Мінпромполітики	17241	9551	2008	7543	13202	8	42,1	18	1	-
Держкомлісгосп	1012	530	80	450	-	-	-	2	-	-
Мінтрансв'язку	34766	19723	3322	16401	1081	1	4,2	23	1	-
МВС	28854	16382	2058	14324	-	-	-	19	1	-
Інші органи державного управління	31923	10653	2155	8498	2543	2	4,8	41	1	-
Заклади приватної форми власності	284440	137552	22897	114655	22620	22	5,9	291	80	2

**КІЛЬКІСТЬ ДОШКІЛЬНИХ НАВЧАЛЬНИХ ЗАКЛАДІВ, ЯКІ РОЗМІЩЕНІ
В БУДИНКАХ, ПОБУДОВАНИХ ЗА ТИПОВИМ ПРОЕКТОМ,
ЗА РЕГІОНАМИ НА КІНЕЦЬ 2010 РОКУ**

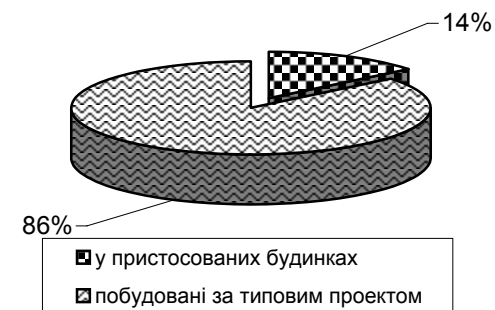
(одиниць)

	Кількість закладів, всього	в них місць
Україна	9656	974571
Автономна		
Республіка Крим	403	50461
Вінницька	415	34044
Волинська	291	22363
Дніпропетровська	740	85305
Донецька	1023	107548
Житомирська	260	25716
Закарпатська	267	20518
Запорізька	409	42787
Івано-Франківська	181	18310
Київська	518	42328
Кіровоградська	269	23631
Луганська	384	39780
Львівська	285	29591
Миколаївська	371	30403
Одеська	290	35047
Полтавська	341	30245
Рівненська	252	23698
Сумська	246	23389
Тернопільська	283	19253
Харківська	440	55386
Херсонська	330	32087
Хмельницька	302	26458
Черкаська	371	31806
Чернівецька	183	15983
Чернігівська	165	19109
м.Київ	553	78097
м.Севастополь	84	11228

**Розподіл дошкільних навчальних закладів
за видами будівель
на кінець 2010 року (у%)**



**Розподіл місць у дошкільних навчальних
закладах за видами будівель на кінець
2010 року (у%)**



**ТИПИ ДОШКІЛЬНИХ НАВЧАЛЬНИХ ЗАКЛАДІВ ЗА РЕГІОНАМИ
НА КІНЕЦЬ 2010 РОКУ**

(одиниць)

	Кількість закладів, всього	у тому числі				
		загального розвитку	комбіновані	сімейні	санаторні	спеціальні
Україна	15628	13450	1820	1	169	188
Автономна						
Республіка Крим	607	532	59	-	5	11
Вінницька	704	673	26	-	4	1
Волинська	444	424	18	-	1	1
Дніпропетровська	939	740	164	-	15	20
Донецька	1144	766	343	-	12	23
Житомирська	644	585	56	-	2	1
Закарпатська	532	523	5	-	4	-
Запорізька	526	431	85	-	6	4
Івано-Франківська	334	309	20	-	3	2
Київська	682	564	111	-	7	-
Кіровоградська	530	486	38	-	2	4
Луганська	528	385	130	-	3	10
Львівська	589	467	103	-	7	12
Миколаївська	552	484	62	-	5	1
Одеська	744	680	53	-	3	8
Полтавська	562	537	23	-	1	1
Рівненська	397	366	24	-	5	2
Сумська	495	426	63	1	2	3
Тернопільська	506	481	19	-	1	5
Харківська	633	545	74	-	11	3
Херсонська	493	440	40	-	8	5
Хмельницька	815	710	101	-	-	4
Черкаська	696	626	60	-	2	8
Чернівецька	353	330	15	-	4	4
Чернігівська	414	362	46	-	3	3
м.Київ	679	536	60	-	48	35
м.Севастополь	86	42	22	-	5	17

КІЛЬКІСТЬ ГРУП У ДОШКІЛЬНИХ НАВЧАЛЬНИХ ЗАКЛАДАХ РІЗНИХ ТИПІВ¹
ЗА РЕГІОНАМИ НА КІНЕЦЬ 2010 РОКУ

(одиниць)

	Кількість груп у дошкільних навчальних закладах, всього	у тому числі в закладах				
		загального розвитку	комбінованих	сімейні	санаторних	спеціальних
Україна	58167	39601	16194	1	1168	1203
Автономна						
Республіка Крим	2321	1691	536	-	38	56
Вінницька	2030	1702	279	-	43	6
Волинська	1381	1190	180	-	6	5
Дніпропетровська	4499	2848	1425	-	89	137
Донецька	5672	2761	2732	-	55	124
Житомирська	1782	1216	530	-	24	12
Закарпатська	1540	1485	44	-	11	-
Запорізька	2388	1554	780	-	31	23
Івано-Франківська	1185	982	180	-	13	10
Київська	2493	1423	1014	-	56	-
Кіровоградська	1333	938	355	-	17	23
Луганська	2253	1070	1119	-	13	51
Львівська	2474	1489	902	-	39	44
Миколаївська	1728	1054	626	-	40	8
Одеська	2732	2202	459	-	29	42
Полтавська	1898	1657	228	-	6	7
Рівненська	1421	1143	221	-	45	12
Сумська	1589	890	663	1	10	25
Тернопільська	1204	1009	139	-	11	45
Харківська	3328	2540	690	-	82	16
Херсонська	1575	1136	349	-	57	33
Хмельницька	1949	1068	861	-	-	20
Черкаська	1983	1413	507	-	16	47
Чернівецька	1217	1009	168	-	20	20
Чернігівська	1307	810	472	-	13	12
м.Київ	4245	3058	533	-	366	288
м.Севастополь	640	263	202	-	38	137

¹ Групи у дошкільних навчальних закладах, які працювали на кінець року.

**КІЛЬКІСТЬ МІСЦЬ У ДОШКІЛЬНИХ НАВЧАЛЬНИХ ЗАКЛАДАХ РІЗНИХ ТИПІВ¹
ЗА РЕГІОНАМИ НА КІНЕЦЬ 2010 РОКУ**

(одиниць)

	Кількість місць у дошкільних навчальних закладах, всього	у тому числі в закладах				
		загального розвитку	комбінованих	сімейних	санаторних	спеціальних
Україна	1135504	799886	294795	15	21203	19605
Автономна						
Республіка Крим	55185	43716	9793	-	668	1008
Вінницька	44881	38104	5849	-	844	84
Волинська	24779	21445	3152	-	89	93
Дніпропетровська	91886	60897	26932	-	1610	2447
Донецька	112956	58926	51429	-	1109	1492
Житомирська	32414	22205	9478	-	546	185
Закарпатська	29239	28365	700	-	174	-
Запорізька	44921	30994	12956	-	526	445
Івано-Франківська	22719	18918	3436	-	204	161
Київська	47579	27982	18630	-	967	-
Кіровоградська	28022	20450	6842	-	344	386
Луганська	42973	21461	20320	-	245	947
Львівська	41659	24458	15863	-	785	553
Миколаївська	34791	24106	9933	-	519	233
Одеська	55978	46223	8657	-	496	602
Полтавська	34955	30943	3793	-	98	121
Рівненська	26370	21357	3893	-	907	213
Сумська	27610	15434	11716	15	163	282
Тернопільська	23998	20338	2700	-	190	770
Харківська	61089	47221	12172	-	1450	246
Херсонська	36875	29185	6075	-	987	628
Хмельницька	37244	21596	15396	-	-	252
Черкаська	40315	29449	9794	-	258	814
Чернівецька	22010	18481	2978	-	319	232
Чернігівська	24278	15337	8517	-	232	192
м.Київ	79528	57499	10210	-	6808	5011
м.Севастополь	11250	4796	3581	-	665	2208

¹ Не враховані місця у дошкільних навчальних закладах, які не працювали протягом всього року або більше з будь-якої причини.

ЧИСЕЛЬНІСТЬ ДІТЕЙ У ДОШКІЛЬНИХ НАВЧАЛЬНИХ ЗАКЛАДАХ РІЗНИХ ТИПІВ¹
ЗА РЕГІОНАМИ НА КІНЕЦЬ 2010 РОКУ

(осіб)

	Чисельність дітей, всього	у тому числі в закладах				
		загального розвитку	комбінованих	сімейних	санаторних	спеціальних
Україна	1272745	865083	363885	6	25121	18650
Автономна						
Республіка Крим	51806	38087	11816	-	903	1000
Вінницька	46251	37491	7625	-	1018	117
Волинська	31662	27087	4402	-	131	42
Дніпропетровська	99346	65209	30047	-	1737	2353
Донецька	125026	61879	59993	-	1292	1862
Житомирська	38705	25281	12734	-	544	146
Закарпатська	35496	34192	1100	-	204	-
Запорізька	52274	34838	16458	-	657	321
Івано-Франківська	27556	23017	4093	-	314	132
Київська	56824	30675	24726	-	1423	-
Кіровоградська	27614	18737	8058	-	408	411
Луганська	50860	24471	25222	-	234	933
Львівська	57141	33214	22360	-	947	620
Миколаївська	36132	21688	13521	-	786	137
Одеська	62852	50275	11236	-	636	705
Полтавська	40128	34838	5017	-	115	158
Рівненська	32786	26224	5087	-	1306	169
Сумська	34494	18492	15443	6	189	364
Тернопільська	26407	21955	2990	-	257	1205
Харківська	67921	51326	14712	-	1673	210
Херсонська	34279	25298	7357	-	1190	434
Хмельницька	42320	21017	20957	-	-	346
Черкаська	39368	27964	10556	-	266	582
Чернівецька	27447	22766	3987	-	406	288
Чернігівська	26115	16231	9434	-	321	129
м.Київ	89329	67303	10972	-	7394	3660
м.Севастополь	12606	5528	3982	-	770	2326

¹ Чисельність дітей у дошкільних навчальних закладах, які працювали на кінець року.

**ДОШКІЛЬНІ НАВЧАЛЬНІ ЗАКЛАДИ ТА ЧИСЕЛЬНІСТЬ ДІТЕЙ У САНАТОРНИХ ГРУПАХ
ЗА РЕГІОНАМИ У 2010 РОЦІ**

	Кількість закладів, які мають санаторні групи		Кількість санаторних груп		Чисельність дітей у санаторних групах	
	всього, одиниць	у % до загальної кількості дошкільних навчальних закладів	всього, одиниць	у % до загальної кількості груп у дошкільних навчальних закладах	всього, осіб	у % до загальної чисельності дітей у дошкільних навчальних закладах
Україна	690	4,4	2008	3,5	43151	3,4
Автономна Республіка Крим	12	2,0	51	2,2	1179	2,3
Вінницька	11	1,6	56	2,8	1326	2,9
Волинська	1	0,2	6	0,4	131	0,4
Дніпропетровська	49	5,2	146	3,2	2858	2,9
Донецька	266	23,3	411	7,2	9200	7,4
Житомирська	11	1,7	21	1,2	463	1,2
Закарпатська	3	0,6	11	0,7	204	0,6
Запорізька	27	5,1	87	3,6	1787	3,4
Івано-Франківська	6	1,8	24	2,0	558	2,0
Київська	25	3,7	53	2,1	1142	2,0
Кіровоградська	3	0,6	18	1,4	443	1,6
Луганська	34	6,4	51	2,3	976	1,9
Львівська	19	3,2	56	2,3	1315	2,3
Миколаївська	19	3,4	86	5,0	1859	5,1
Одеська	13	1,7	48	1,8	1132	1,8
Полтавська	6	1,1	12	0,6	220	0,5
Рівненська	13	3,3	70	4,9	1955	6,0
Сумська	9	1,8	20	1,3	396	1,1
Тернопільська	4	0,8	18	1,5	443	1,7
Харківська	22	3,5	104	3,1	2173	3,2
Херсонська	12	2,4	61	3,9	1347	3,9
Хмельницька	21	2,6	30	1,5	634	1,5
Черкаська	6	0,9	25	1,3	422	1,1
Чернівецька	13	3,7	41	3,4	843	3,1
Чернігівська	5	1,2	17	1,3	408	1,6
м.Київ	67	9,9	427	10,1	8570	9,6
м.Севастополь	13	15,1	58	9,1	1167	9,3

**КІЛЬКІСТЬ ДОШКІЛЬНИХ НАВЧАЛЬНИХ ЗАКЛАДІВ ЗА ВИДАМИ САНАТОРНИХ ГРУП
ТА РЕГІОНАМИ НА КІНЕЦЬ 2010 РОКУ**

(одиниць)

	Кількість закладів, які мають санаторні групи, всього	у тому числі для дітей з							
		ранніми проявами туберкульозної інфекції	малими формами туберкульозу	хронічними неспецифічними захворюваннями органів дихання	захворювання- ми серцево- судинної системи	захворюван- нями ендокринної системи	хворобами органів травлення	психоневро- логічними захворю- ваннями	іншими захворю- ваннями
Україна	690	278	59	181	16	7	36	4	186
Автономна									
Республіка Крим	12	9	1	1	1	-	2	-	2
Вінницька	11	6	4	1	1	-	1	-	-
Волинська	1	1	-	-	-	-	-	-	-
Дніпропетровська	49	28	6	12	3	2	4	-	4
Донецька	266	74	9	89	2	-	4	-	127
Житомирська	11	8	-	2	-	-	-	-	2
Закарпатська	3	3	-	-	-	-	-	-	-
Запорізька	27	14	1	9	1	-	1	1	2
Івано-Франківська	6	5	-	-	1	-	1	-	-
Київська	25	17	4	1	-	1	1	1	1
Кіровоградська	3	1	1	-	-	-	1	-	-
Луганська	34	20	6	-	1	1	-	-	8
Львівська	19	12	4	1	-	-	-	-	4
Миколаївська	19	6	11	-	-	-	-	-	2
Одеська	13	5	2	3	1	1	1	-	2
Полтавська	6	3	2	1	-	-	-	-	-
Рівненська	13	3	-	7	-	-	1	-	2
Сумська	9	5	2	1	-	-	-	-	1
Тернопільська	4	3	-	1	-	-	-	-	-
Харківська	22	9	1	6	-	1	1	1	5
Херсонська	12	4	-	6	-	-	2	-	1
Хмельницька	21	9	-	1	-	-	-	-	11
Черкаська	6	5	1	-	-	-	-	-	-
Чернівецька	13	-	-	1	-	-	-	-	12
Чернігівська	5	3	-	2	-	-	-	-	-
м.Київ	67	13	3	36	5	1	16	1	-
м.Севастополь	13	12	1	-	-	-	-	-	-

**КІЛЬКІСТЬ САНАТОРНИХ ГРУП У ДОШКІЛЬНИХ НАВЧАЛЬНИХ ЗАКЛАДАХ
ЗА РЕГІОНАМИ НА КІНЕЦЬ 2010 РОКУ**

(одиниць)

	Кількість санаторних груп, всього	у тому числі для дітей з							
		ранніми проявами туберкульозної інфекції	малими формами туберкульозу	хронічними неспецифічними захворюваннями органів дихання	захворювання- ми серцево- судинної системи	захворюван- нями ендокринної системи	хворобами органів травлення	психоневро- логічними захворю- ваннями	іншими захворю- ваннями
Україна	2008	781	198	516	30	7	126	6	344
Автономна									
Республіка Крим	51	32	2	4	1	-	2	-	10
Вінницька	56	18	32	3	1	-	2	-	-
Волинська	6	6	-	-	-	-	-	-	-
Дніпропетровська	146	75	14	33	6	3	7	-	8
Донецька	411	90	15	119	4	-	4	-	179
Житомирська	21	16	-	3	-	-	-	-	2
Закарпатська	11	11	-	-	-	-	-	-	-
Запорізька	87	44	1	24	1	-	1	1	15
Івано-Франківська	24	20	-	-	2	-	2	-	-
Київська	53	32	10	5	-	1	2	2	1
Кіровоградська	18	12	5	-	-	-	1	-	-
Луганська	51	31	7	-	2	1	-	-	10
Львівська	56	43	4	2	-	-	-	-	7
Миколаївська	86	20	55	-	-	-	-	-	11
Одеська	48	34	5	4	1	-	1	-	3
Полтавська	12	4	7	1	-	-	-	-	-
Рівненська	70	11	-	44	-	-	2	-	13
Сумська	20	16	2	1	-	-	-	-	1
Тернопільська	18	16	-	2	-	-	-	-	-
Харківська	104	43	6	16	-	1	1	2	35
Херсонська	61	25	-	30	-	-	5	-	1
Хмельницька	30	16	-	2	-	-	-	-	12
Черкаська	25	13	12	-	-	-	-	-	-
Чернівецька	41	-	-	5	-	-	-	-	36
Чернігівська	17	13	-	4	-	-	-	-	-
м.Київ	427	84	19	214	12	1	96	1	-
м.Севастополь	58	56	2	-	-	-	-	-	-

**ЧИСЕЛЬНІСТЬ ДІТЕЙ У САНАТОРНИХ ГРУПАХ У ДОШКІЛЬНИХ НАВЧАЛЬНИХ ЗАКЛАДАХ
ЗА РЕГІОНАМИ НА КІНЕЦЬ 2010 РОКУ**

(осіб)

	Чисельність дітей у санаторних групах, всього	у тому числі для дітей з							
		ранніми проявами туберкульозної інфекції	малими формами туберкульозу	хронічними неспецифічними захворюваннями органів дихання	захворювання- ми серцево- судинної системи	захворюван- нями ендокринної системи	хворобами органів травлення	психоневро- логічними захворю- ваннями	іншими захворю- ваннями
Україна	43151	16041	4070	11558	630	101	2773	160	7818
Автономна Республіка Крим	1179	789	36	100	22	-	44	-	188
Вінницька	1326	396	797	68	21	-	44	-	-
Волинська	131	131	-	-	-	-	-	-	-
Дніпропетровська	2858	1369	269	738	139	45	141	-	157
Донецька	9200	1800	334	2641	73	-	77	-	4275
Житомирська	463	351	-	74	-	-	-	-	38
Закарпатська	204	204	-	-	-	-	-	-	-
Запорізька	1787	892	24	490	22	-	11	18	330
Івано-Франківська	558	448	-	-	51	-	59	-	-
Київська	1142	640	181	165	-	14	59	68	15
Кіровоградська	443	312	96	-	-	-	35	-	-
Луганська	976	621	112	-	38	20	-	-	185
Львівська	1315	1058	58	44	-	-	-	-	155
Миколаївська	1859	417	1170	-	-	-	-	-	272
Одеська	1132	774	113	112	25	1	20	-	87
Полтавська	220	65	137	18	-	-	-	-	-
Рівненська	1955	264	-	1262	-	-	48	-	381
Сумська	396	310	32	30	-	-	-	-	24
Тернопільська	443	385	-	58	-	-	-	-	-
Харківська	2173	930	103	311	-	8	26	55	740
Херсонська	1347	562	-	631	-	-	137	-	17
Хмельницька	634	345	-	51	-	-	-	-	238
Черкаська	422	221	201	-	-	-	-	-	-
Чернівецька	843	-	-	127	-	-	-	-	716
Чернігівська	408	321	-	87	-	-	-	-	-
м.Київ	8570	1310	366	4551	239	13	2072	19	-
м.Севастополь	1167	1126	41	-	-	-	-	-	-

**ДОШКІЛЬНІ НАВЧАЛЬНІ ЗАКЛАДИ ТА ЧИСЕЛЬНІСТЬ ДІТЕЙ У ГРУПАХ
СПЕЦІАЛЬНОГО ПРИЗНАЧЕННЯ ЗА РЕГІОНАМИ У 2010 РОЦІ**

	Кількість закладів, які мають групи спеціального призначення		Кількість груп спеціального призначення		Чисельність дітей у групах спеціального призначення	
	всього, одиниць	у % до загальної кількості дошкільних навчальних закладів	всього, одиниць	у % до загальної кількості груп дошкільних навчальних закладів	всього, осіб	у % до загальної чисельності дітей дошкільних навчальних закладів
Україна	1834	11,7	5023	8,6	78628	6,2
Автономна Республіка Крим	61	10,0	174	7,5	2938	5,7
Вінницька	20	2,8	58	2,9	1119	2,4
Волинська	18	4,1	47	3,4	684	2,2
Дніпропетровська	172	18,3	591	13,1	9043	9,1
Донецька	368	32,2	941	16,6	15697	12,6
Житомирська	56	8,7	147	8,2	2276	5,9
Закарпатська	5	0,9	13	0,8	246	0,7
Запорізька	68	12,9	191	8,0	2880	5,5
Івано-Франківська	20	6,0	35	3,0	485	1,8
Київська	110	16,1	211	8,5	3541	6,2
Кіровоградська	40	7,5	97	7,3	1699	6,2
Луганська	121	22,9	249	11,1	4166	8,2
Львівська	113	19,2	257	10,4	3542	6,2
Миколаївська	65	11,8	149	8,6	1880	5,2
Одеська	40	5,4	119	4,4	2043	3,3
Полтавська	21	3,7	72	3,8	1107	2,8
Рівненська	14	3,5	45	3,2	646	2,0
Сумська	66	13,3	122	7,7	1677	4,9
Тернопільська	20	4,0	80	6,6	1835	6,9
Харківська	70	11,1	209	6,3	3684	5,4
Херсонська	55	11,2	144	9,1	2062	6,0
Хмельницька	92	11,3	179	9,2	2577	6,1
Черкаська	40	5,7	114	5,7	1684	4,3
Чернівецька	16	4,5	46	3,8	937	3,4
Чернігівська	47	11,4	97	7,4	1271	4,9
м.Київ	78	11,5	421	9,9	5298	5,9
м.Севастополь	38	44,2	215	33,6	3611	28,6

**КІЛЬКІСТЬ ДОШКІЛЬНИХ НАВЧАЛЬНИХ ЗАКЛАДІВ ЗА ВИДАМИ ГРУП СПЕЦІАЛЬНОГО ПРИЗНАЧЕННЯ
ТА РЕГІОНАМИ НА КІНЕЦЬ 2010 РОКУ**

(одиниць)

	Кількість закладів, які мають групи спеціального призначення, всього	у тому числі для дітей з порушенням						
		слуху	мови	зору	інтелекту	опорно- рухового апарату	затримкою психічного розвитку	іншого профілю
Україна	1834	26	1434	183	74	282	245	22
Автономна								
Республіка Крим	61	-	44	7	3	9	9	-
Вінницька	20	-	10	7	-	5	1	-
Волинська	18	2	12	3	1	7	1	1
Дніпропетровська	172	2	131	16	10	27	69	7
Донецька	368	2	289	26	15	105	44	1
Житомирська	56	2	46	6	2	6	15	1
Закарпатська	5	-	3	1	1	2	-	-
Запорізька	68	-	45	11	2	14	10	-
Івано-Франківська	20	-	15	2	2	3	1	-
Київська	110	-	103	5	2	8	1	2
Кіровоградська	40	1	29	4	2	6		4
Луганська	121	1	95	15	4	10	9	1
Львівська	113	3	97	6	4	14	22	1
Миколаївська	65	-	61	2	1	1	12	-
Одеська	40	1	35	4	2	4	4	-
Полтавська	21	1	9	5	3	2	9	-
Рівненська	14	-	8	3	-	2	2	1
Сумська	66	1	59	5	1	5	1	1
Тернопільська	20	1	9	4	2	6	1	-
Харківська	70	1	56	5	3	5	5	-
Херсонська	55	1	47	3	1	2	5	-
Хмельницька	92	2	78	11	2	11	2	-
Черкаська	40	1	31	6	1	5	2	-
Чернівецька	16	-	13	1	1	1	-	-
Чернігівська	47	-	38	7	2	3	10	2
м.Київ	78	3	47	15	6	10	8	-
м.Севастополь	38	1	24	3	1	9	2	-

**КІЛЬКІСТЬ ГРУП СПЕЦІАЛЬНОГО ПРИЗНАЧЕННЯ У ДОШКІЛЬНИХ НАВЧАЛЬНИХ ЗАКЛАДАХ
ЗА РЕГІОНАМИ НА КІНЕЦЬ 2010 РОКУ**

(одиниць)

	Кількість груп спеціального призначення, всього	у тому числі для дітей з порушенням						
		слуху	мови	зору	інтелекту	опорно-рухового апарату	затримкою психічного розвитку	іншого профілю
Україна	5023	69	2780	692	139	865	429	49
Автономна Республіка Крим	174	-	95	26	5	26	22	-
Вінницька	58	-	18	23	-	16	1	-
Волинська	47	6	19	8	1	11	1	1
Дніпропетровська	591	3	233	67	12	117	132	27
Донецька	941	10	501	82	34	248	65	1
Житомирська	147	2	91	8	3	14	28	1
Закарпатська	13	-	5	3	1	4	-	-
Запорізька	191	-	93	31	3	44	20	-
Івано-Франківська	35	-	22	5	2	5	1	-
Київська	211	-	179	11	2	16	1	2
Кіровоградська	97	1	50	18	4	19		5
Луганська	249	2	152	41	7	28	18	1
Львівська	257	6	164	21	4	30	31	1
Миколаївська	149	-	109	13	4	1	22	-
Одеська	119	6	85	7	4	11	6	-
Полтавська	72	2	14	26	5	11	14	-
Рівненська	45	-	17	16	-	3	2	7
Сумська	122	1	84	14	5	15	2	1
Тернопільська	80	3	14	20	3	39	1	-
Харківська	209	7	141	28	5	21	7	-
Херсонська	144	1	101	15	7	12	8	-
Хмельницька	179	3	118	26	5	25	2	-
Черкаська	114	2	72	23	2	12	3	-
Чернівецька	46	-	29	11	3	3	-	-
Чернігівська	97	-	58	18	3	6	10	2
м.Київ	421	13	199	116	12	58	23	-
м.Севастополь	215	1	117	15	3	70	9	-

**ЧИСЕЛЬНІСТЬ ДІТЕЙ У ГРУПАХ СПЕЦІАЛЬНОГО ПРИЗНАЧЕННЯ У ДОШКІЛЬНИХ НАВЧАЛЬНИХ ЗАКЛАДАХ
ЗА РЕГІОНАМИ НА КІНЕЦЬ 2010 РОКУ**

(осіб)

	Чисельність дітей у групах спеціального призначення, всього	у тому числі для дітей з порушенням						
		слуху	мови	зору	інтелекту	опорно- рухового апарату	затримкою психічного розвитку	іншого профілю
Україна	78628	625	43985	10423	1500	15670	5614	811
Автономна Республіка Крим	2938	-	1605	449	48	516	320	-
Вінницька	1119	-	337	445	-	325	12	-
Волинська	684	50	345	118	10	135	6	20
Дніпропетровська	9043	24	3562	929	142	2042	1822	522
Донецька	15697	125	8164	1223	381	4920	871	13
Житомирська	2276	14	1404	118	26	312	382	20
Закарпатська	246	-	112	49	10	75	-	-
Запорізька	2880	-	1422	427	24	755	252	-
Івано-Франківська	485	-	320	101	15	37	12	-
Київська	3541	-	3002	197	25	281	9	27
Кіровоградська	1699	6	914	360	41	298	-	80
Луганська	4166	37	2535	710	134	503	236	11
Львівська	3542	59	2318	252	33	489	385	6
Миколаївська	1880	-	1383	211	36	11	239	-
Одеська	2043	45	1626	104	58	136	74	-
Полтавська	1107	13	232	452	51	203	156	-
Рівненська	646	-	284	236	-	30	22	74
Сумська	1677	11	1132	225	43	234	21	11
Тернопільська	1835	22	253	423	31	1094	12	-
Харківська	3684	68	2714	369	41	378	114	-
Херсонська	2062	12	1501	196	67	181	105	-
Хмельницька	2577	20	1717	415	49	355	21	-
Черкаська	1684	12	1149	297	16	178	32	-
Чернівецька	937	-	685	179	34	39	-	-
Чернігівська	1271	-	786	229	28	86	115	27
м.Київ	5298	101	2453	1484	127	870	263	-
м.Севастополь	3611	6	2030	225	30	1187	133	-

**КІЛЬКІСТЬ ДОШКІЛЬНИХ НАВЧАЛЬНИХ ЗАКЛАДІВ У СІЛЬСЬКІЙ МІСЦЕВОСТІ,
ЯКІ МАЮТЬ САНАТОРНІ ГРУПИ ЗА РЕГІОНАМИ У 2010 РОЦІ**

	Кількість закладів, які мають санаторні групи всього, одиниць	Кількість санаторних груп всього, одиниць	Чисельність дітей у санаторних групах всього, осіб
Україна	13	21	424
Дніпропетровська	1	1	18
Донецька	8	9	148
Хмельницька	2	2	27
Чернівецька	2	9	231

**КІЛЬКІСТЬ ДОШКІЛЬНИХ НАВЧАЛЬНИХ ЗАКЛАДІВ У СІЛЬСЬКІЙ МІСЦЕВОСТІ,
ЯКІ МАЮТЬ ГРУПИ СПЕЦІАЛЬНОГО ПРИЗНАЧЕННЯ ЗА РЕГІОНАМИ У 2010 РОЦІ**

	Кількість закладів, які мають групи спеціального призначення всього, одиниць	Кількість груп спеціального призначення всього, одиниць	Чисельність дітей у групах спеціального призначення всього, осіб
Україна	30	38	595
Автономна Республіка Крим	7	12	196
Донецька	3	3	50
Київська	2	2	34
Львівська	5	6	88
Харківська	1	1	12
Херсонська	3	3	36
Хмельницька	6	6	98
Черкаська	2	3	51
м.Севастополь	1	2	30

**КІЛЬКІСТЬ ДОШКІЛЬНИХ НАВЧАЛЬНИХ ЗАКЛАДІВ, ЯКІ МАЮТЬ ГРУПИ
З КОРОТКОТРИВАЛИМ АБО ЦІЛОДОБОВИМ ПЕРЕБУВАННЯМ
НА КІНЕЦЬ 2010 РОКУ¹**

	Кількість закладів, одиниць			в них місць, одиниць			Чисельність дітей, осіб		
	всього	у тому числі		всього	у тому числі		всього	у тому числі	
		міські поселення	сільська місцевість		міські поселення	сільська місцевість		міські поселення	сільська місцевість

Заклади з перебуванням

короткотривалим	961	232	729	X	X	X	16089	4694	11395
цілодобовим	381	356	25	8884	8323	561	8952	8463	489
із закладів з цілодобовим перебуванням - заклади загального розвитку	115	92	23	2460	1944	516	2716	2267	449

¹ Без закладів, які на кінець року не працювали.

**КІЛЬКІСТЬ ДОШКІЛЬНИХ НАВЧАЛЬНИХ ЗАКЛАДІВ ЗА МОВАМИ ВИХОВАННЯ ДІТЕЙ¹
ТА РЕГІОНАМИ НА КІНЕЦЬ 2010 РОКУ**

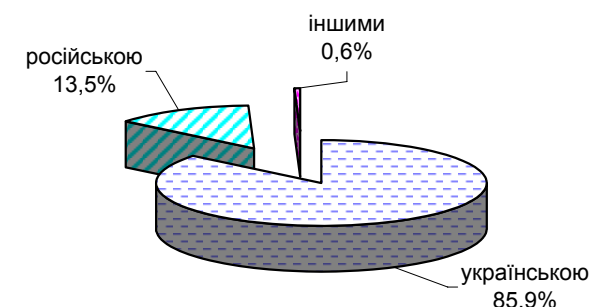
	Всього закладів, одиниць	у тому числі заклади з мовою виховання дітей				Питома вага закладів, які здійснюють виховання мовами, %	
		українською	російською	кількома	іншими	українською	російською
Україна	14713	12743	1012	827	131	86,6	6,9
Автономна Республіка Крим	482	3	421	58	-	0,6	87,3
Вінницька	673	673	-	-	-	100,0	-
Волинська	443	443	-	-	-	100,0	-
Дніпропетровська	873	764	51	58	-	87,5	5,8
Донецька	1107	728	110	269	-	65,8	9,9
Житомирська	624	624	-	-	-	100,0	-
Закарпатська	520	430	1	17	72	82,7	0,2
Запорізька	470	379	44	47	-	80,6	9,4
Івано-Франківська	329	329	-	-	-	100,0	-
Київська	677	676	-	1	-	99,9	-
Кіровоградська	461	457	3	1	-	99,1	0,7
Луганська	454	132	113	209	-	29,1	24,9
Львівська	587	582	-	5	-	99,1	-
Миколаївська	534	515	7	12	-	96,4	1,3
Одеська	691	524	100	51	16	75,8	14,5
Полтавська	559	556	1	2	-	99,5	0,2
Рівненська	391	391	-	-	-	100,0	-
Сумська	483	469	11	3	-	97,1	2,3
Тернопільська	505	505	-	-	-	100,0	-
Харківська	608	498	45	65	-	81,9	7,4
Херсонська	451	412	27	12	-	91,4	6,0
Хмельницька	770	769	1	-	-	99,9	0,1
Черкаська	665	665	-	-	-	100,0	-
Чернівецька	343	295	-	5	43	86,0	-
Чернігівська	361	360	-	1	-	99,7	-
м.Київ	567	563	-	4	-	99,3	-
м.Севастополь	85	1	77	7	-	1,2	90,6

¹ Дошкільні навчальні заклади, які працювали на кінець року.

**ЧИСЕЛЬНІСТЬ ДІТЕЙ У ДОШКІЛЬНИХ НАВЧАЛЬНИХ ЗАКЛАДАХ ЗА МОВАМИ
ВИХОВАННЯ ТА РЕГІОНАМИ НА КІНЕЦЬ 2010 РОКУ**

	Всього дітей, осіб	у тому числі виховуються мовою		Питома вага дітей, які виховуються мовами, %	
		україн- ською	росій- ською	україн- ською	російсь- кою
Україна	1272745	1093332	171713	85,9	13,5
Автономна Республіка Крим	51806	1715	49546	3,3	95,6
Вінницька	46251	46251	-	100,0	-
Волинська	31662	31662	-	100,0	-
Дніпропетровська	99346	90009	9337	90,6	9,4
Донецька	125026	92101	32925	73,7	26,3
Житомирська	38705	38705	-	100,0	-
Закарпатська	35496	31791	137	89,6	0,4
Запорізька	52274	43921	8353	84,0	16,0
Івано-Франківська	27556	27556	-	100,0	-
Київська	56824	56782	42	99,9	0,1
Кіровоградська	27614	27397	217	99,2	0,8
Луганська	50860	19104	31756	37,6	62,4
Львівська	57141	57021	-	99,8	-
Миколаївська	36132	34638	1494	95,9	4,1
Одеська	62852	48869	12918	77,8	20,6
Полтавська	40128	39666	462	98,8	1,2
Рівненська	32786	32786	-	100,0	-
Сумська	34494	34057	437	98,7	1,3
Тернопільська	26407	26407	-	100,0	-
Харківська	67921	60239	7682	88,7	11,3
Херсонська	34279	29952	4327	87,4	12,6
Хмельницька	42320	42305	15	99,96	0,04
Черкаська	39368	39368	-	100,0	-
Чернівецька	27447	25120	-	91,5	-
Чернігівська	26115	26101	14	99,9	0,1
м.Київ	89329	89254	-	99,9	-
м.Севастополь	12606	555	12051	4,4	95,6

**Розподіл дітей у дошкільних навчальних
закладах
за мовами виховання
на кінець 2010 року (у%)**



На кінець 2010р. 7,7 тис. дітей в регіонах компактного проживання інших національностей виховувались такими мовами:
 кримсько-татарською - 545 в Автономній Республіці Крим, угорською - 3451 в Закарпатській обл., польською - 107 у Львівській обл.,
 молдавською - 1065 в Одеській обл., румунською - 2327 в Чернівецькій обл. та 117 в Закарпатській області, іншими мовами - 88 дітей.

ШТАТИ ДОШКІЛЬНИХ НАВЧАЛЬНИХ ЗАКЛАДІВ НА КІНЕЦЬ 2010 РОКУ

(одиниць)

	Кількість посад за штатним розписом, всього	у тому числі		Кількість фактично зайнятих посад, всього	у тому числі	
		міські поселення	сільська місцевість		міські поселення	сільська місцевість
Всього	334427,45	262317,66	72109,79	328981,57	258529,63	70451,94
у тому числі						
педагогічний персонал	144471,07	116210,59	28260,48	142105,70	114402,81	27702,89
з них вихователів, вихователів-методистів	107932,79	88490,59	19442,20	105671,04	86879,92	18791,12
медичні сестри	10103,83	8450,56	1653,27	9708,48	8162,64	1545,84
помічники вихователів	59249,75	46299,56	12950,19	58619,27	45827,04	12792,23
кухарі	22840,53	14973,93	7866,60	22586,50	14823,36	7763,14
інші посади	97762,27	76383,02	21379,25	95961,62	75313,78	20647,84

**ШТАТИ ДОШКІЛЬНИХ НАВЧАЛЬНИХ ЗАКЛАДІВ ЗА РЕГІОНАМИ
НА КІНЕЦЬ 2010 РОКУ**

(одиниць)

	Кількість посад за штатним розписом, всього	у тому числі					
		педагогічний персонал	з них вихователі, вихователі- методисти	медичні сестри	помічники вихователів	кухарі	інші посади
Україна	334427,45	144471,07	107932,79	10103,83	59249,75	22840,53	97762,27
Автономна							
Республіка Крим	13523,29	5528,43	4145,36	419,85	2240,74	836,00	4498,27
Вінницька	11294,99	4692,92	3428,96	303,50	2059,03	952,50	3287,04
Волинська	7251,65	3244,29	2355,58	189,75	1297,23	575,00	1945,38
Дніпропетровська	27577,63	12375,20	9287,44	899,67	4342,01	1673,19	8287,56
Донецька	33968,09	14654,79	11122,52	1096,67	5950,21	2178,95	10087,47
Житомирська	9222,78	4179,09	2935,38	271,90	1628,10	660,50	2483,19
Закарпатська	9448,90	3836,62	2834,82	258,40	1793,68	723,46	2836,74
Запорізька	14484,52	6400,55	4914,78	486,02	2752,12	872,08	3973,75
Івано-Франківська	6944,18	2962,48	2209,58	189,50	1276,56	521,90	1993,74
Київська	13991,57	6093,50	4478,83	494,55	2621,78	993,65	3788,09
Кіровоградська	7336,20	3150,96	2302,72	195,15	1456,03	565,12	1968,94
Луганська	14061,00	5920,45	4487,94	439,14	2478,23	864,95	4358,23
Львівська	13377,30	6056,31	4572,32	368,94	2538,23	920,25	3493,57
Миколаївська	9701,68	4162,76	2953,65	295,95	1624,88	538,45	3079,64
Одеська	17023,37	6827,49	5150,12	558,54	3020,67	1139,58	5477,09
Полтавська	10433,65	4489,59	3646,28	292,65	2086,29	843,82	2721,30
Рівненська	7687,44	3347,61	2491,58	240,75	1340,60	512,00	2246,48
Сумська	8486,10	3857,21	2935,11	244,80	1497,63	656,22	2230,24
Тернопільська	6259,93	2773,70	1942,17	129,37	1128,31	644,00	1584,55
Харківська	17917,30	7748,34	5926,59	581,65	3375,94	1133,94	5077,43
Херсонська	9439,80	3775,66	2803,72	280,92	1608,06	682,80	3092,36
Хмельницька	9399,73	4264,20	2947,40	226,85	1807,89	848,43	2252,36
Черкаська	10283,25	4453,56	3296,65	303,85	1852,34	791,14	2882,36
Чернівецька	6809,16	2877,19	2178,04	85,50	1236,35	496,25	2113,87
Чернігівська	7117,28	3144,00	2283,03	206,25	1257,07	492,85	2017,11
м.Київ	27070,32	11605,39	8815,43	901,25	4294,82	1497,00	8771,86
м.Севастополь	4316,34	2048,78	1486,79	142,46	684,95	226,50	1213,65

Продовження

	Кількість фактично зайнятих посад, всього	у тому числі					
		педагогічний персонал	з них вихователі, вихователі- методисти	медичні сестри	помічники вихователів	кухарі	інші посади
Україна	328981,57	142105,70	105671,04	9708,48	58619,27	22586,50	95961,62
Автономна							
Республіка Крим	13290,07	5428,71	4093,48	404,30	2213,34	822,00	4421,72
Вінницька	11149,87	4643,32	3398,92	290,25	2048,81	943,50	3223,99
Волинська	7199,68	3225,76	2346,73	187,25	1287,68	569,25	1929,74
Дніпропетровська	27286,56	12226,65	9099,48	873,59	4317,98	1660,74	8207,60
Донецька	33241,04	14326,89	10732,90	1041,27	5864,75	2147,90	9860,23
Житомирська	9076,84	4095,68	2879,55	260,93	1616,89	653,00	2450,34
Закарпатська	9393,32	3810,24	2815,88	254,65	1788,28	722,76	2817,39
Запорізька	14041,24	6211,59	4758,24	455,57	2671,98	860,23	3841,87
Івано-Франківська	6877,60	2938,46	2200,01	185,00	1271,66	520,90	1961,58
Київська	13653,34	5933,37	4386,60	468,10	2591,02	983,70	3677,15
Кіровоградська	7200,09	3086,78	2260,32	188,65	1435,89	559,42	1929,35
Луганська	13827,07	5809,71	4405,52	419,29	2453,17	856,50	4288,40
Львівська	13320,81	6025,52	4552,08	365,94	2533,78	917,25	3478,32
Миколаївська	9517,34	4105,94	2912,23	277,20	1608,77	530,95	2994,48
Одеська	16796,07	6714,00	5025,18	552,99	3012,68	1143,48	5372,92
Полтавська	10289,34	4445,05	3291,71	285,60	2069,82	834,92	2653,95
Рівненська	7560,26	3297,18	2458,75	233,70	1329,35	509,05	2190,98
Сумська	8295,80	3776,63	2872,12	232,00	1473,54	638,02	2175,61
Тернопільська	6221,94	2765,37	1938,64	129,62	1120,91	638,35	1567,69
Харківська	17396,37	7515,64	5737,70	551,87	3304,39	1098,82	4925,65
Херсонська	9242,07	3690,58	2752,14	274,47	1590,81	669,45	3016,76
Хмельницька	9373,55	4251,87	2942,08	225,10	1803,04	845,93	2247,61
Черкаська	10118,67	4385,76	3251,28	295,85	1831,14	787,48	2818,44
Чернівецька	6732,05	2861,75	2168,68	85,50	1230,70	494,25	2059,85
Чернігівська	7048,80	3122,99	2277,03	198,30	1246,22	486,35	1994,94
м.Київ	26596,25	11400,56	8648,73	838,03	4226,82	1473,30	8657,54
м.Севастополь	4235,53	2009,70	1465,06	133,46	675,85	219,00	1197,52

**ШТАТИ ДОШКІЛЬНИХ НАВЧАЛЬНИХ ЗАКЛАДІВ ЗА ЇХ ПІДПОРЯДКОВАНІСТЮ
НА КІНЕЦЬ 2010 РОКУ**

(одиниць)

	Кількість посад за штатним розписом, всього	у тому числі					
		педагогічний персонал	з них вихователі, вихователі- методисти	медичні сестри	помічники вихователів	кухарі	інші посади
Україна	334427,45	144471,07	107932,79	10103,83	59249,75	22840,53	97762,27
Мінагрополітики	95,46	41,05	30,80	3,65	15,81	8,00	26,95
МОН	325848,11	140608,77	105198,74	9807,04	57721,84	22273,80	95436,66
Мінпаливенерго	1633,74	691,84	537,09	48,75	296,05	97,50	499,60
Міноборони	282,65	127,90	100,90	10,95	67,50	21,50	54,80
Мінпромполітики	563,36	217,36	140,00	20,50	103,50	28,00	194,00
Держкомлісгосп	22,10	5,95	4,00	0,50	3,30	1,75	10,60
Мінтрансв'язку	767,72	344,22	238,07	29,25	146,15	46,00	202,10
МВС	708,00	321,00	254,25	6,70	131,10	45,30	203,90
Інші органи державного управління	328,25	145,00	113,00	13,00	52,75	22,00	95,50
Заклади приватної форми власності	4178,06	1967,98	1315,94	163,49	711,75	296,68	1038,16

Продовження

	Кількість фактично зайнятих посад, всього	у тому числі					
		педагогічний персонал	з них вихователі, вихователі-методисти	медичні сестри	помічники вихователів	кухарі	інші посади
Україна	328981,57	142105,70	105671,04	9708,48	58619,27	22586,50	95961,62
Мінагрополітики	91,96	37,80	27,80	3,65	15,81	8,00	26,70
МОН	320650,44	138344,41	103020,74	9424,19	57134,21	22025,52	93722,11
Мінпаливенерго	1588,74	680,29	529,29	45,50	288,85	96,50	477,60
Міноборони	277,80	125,15	98,15	10,95	67,30	21,00	53,40
Мінпромполітики	554,91	212,36	135,00	18,50	102,50	28,00	193,55
Держкомлісгосп	23,30	6,50	4,00	0,50	3,30	2,00	11,00
Мінтрансв'язку	760,17	341,97	236,82	29,25	145,15	45,50	198,30
МВС	701,75	317,75	245,25	6,70	130,10	45,30	201,90
Інші органи державного управління	325,50	143,75	112,00	13,00	51,75	22,00	95,00
Заклади приватної форми власності	4007,00	1895,72	1261,99	156,24	680,30	292,68	982,06

**ОБЛІКОВА КІЛЬКІСТЬ ШТАТНИХ ПРАЦІВНИКІВ ЗА ТИПАМИ ДОШКІЛЬНИХ НАВЧАЛЬНИХ ЗАКЛАДІВ
НА КІНЕЦЬ 2010 РОКУ**

(осіб)								
	Облікова кількість штатних працівників, всього	у тому числі в			Із загальної кількості працівників - жінок	у тому числі в		
		дитячих садках	яслах- садках	навчально- виховних комплексах		дитячих садках	яслах- садках	навчально- виховних комплексах
Всього	141222	17220	112553	11449	139314	16612	111663	11039
у тому числі								
завідуючі	12443	4340	8088	15	12396	4321	8060	15
вихователі	98756	9801	80549	8406	98693	9785	80521	8387
вихователі - методисти	4303	168	3817	318	4283	159	3812	312
музичні керівники	13775	2170	10112	1493	12210	1623	9422	1165
вчителі-дефектологи	947	84	762	101	944	84	759	101
з них								
сурдопедагоги	98	4	80	14	98	4	80	14
тифлопедагоги	372	11	316	45	371	11	315	45
олігофренопедагоги	477	69	366	42	475	69	364	42
вчителі - логопеди	3615	250	3166	199	3611	250	3163	198
практичні психологи	3923	199	3417	307	3889	198	3388	303
інструктори з фізкультури	2274	102	1950	222	2140	91	1861	188
соціальні педагоги	133	8	96	29	132	8	95	29
інші вчителі	1053	98	596	359	1016	93	582	341

**ОБЛІКОВА КІЛЬКІСТЬ ШТАТНИХ ПРАЦІВНИКІВ ЗА РЕГІОНАМИ
НА КІНЕЦЬ 2010 РОКУ**

(осіб)

	Облікова кількість штатних працівників, всього	у тому числі											
		завідуючі	вихователі	вихователі- методисти	музичні керівники	вчителі - дефектологи			вчителі- логопеди	практичні психологи	інструк- тори з фіз- культури	соціальні педагоги	інші вчителі
						сурдо- педагоги	тифло- педагоги	олігофрено- педагоги					
Україна	141222	12443	98756	4303	13775	98	372	477	3615	3923	2274	133	1053
Автономна													
Республіка Крим	5210	419	3693	181	518	-	9	23	168	137	48	1	13
Вінницька	4827	617	3331	126	537	-	22	-	38	97	46	-	13
Волинська	3493	399	2354	93	370	9	7	5	84	92	56	1	23
Дніпропетровська	11646	820	8192	411	1003	4	54	148	340	320	216	16	122
Донецька	13936	1063	9883	441	1247	35	31	60	534	403	178	7	54
Житомирська	4263	510	2801	116	412	2	-	22	105	106	85	6	98
Закарпатська	4030	494	2799	59	478	-	2	1	11	135	50	-	1
Запорізька	6092	383	4432	194	526	-	24	23	147	190	90	11	72
Івано-Франківська	3225	270	2230	71	370	-	1	3	27	137	70	1	45
Київська	5900	460	4017	196	645	2	7	-	215	166	137	7	48
Кіровоградська	3198	416	2214	76	286	1	4	2	67	75	46	2	9
Луганська	5644	428	4017	184	521	-	26	8	192	157	82	2	27
Львівська	6253	505	4338	174	716	2	7	27	188	186	25	2	83
Миколаївська	3829	511	2533	106	374	3	10	17	118	94	38	5	20
Одеська	6645	562	4760	225	672	7	12	7	106	141	84	4	65
Полтавська	4541	497	3185	131	499	3	9	12	40	112	27	3	23
Рівненська	3704	328	2610	90	359	-	14	4	42	134	116	2	5
Сумська	3780	266	2715	110	393	1	8	12	92	137	34	2	10
Тернопільська	3018	436	1975	70	340	3	5	4	21	52	80	1	31
Харківська	6890	523	4889	245	674	7	14	5	151	237	95	4	46
Херсонська	3737	425	2642	117	349	1	-	8	121	37	17	1	19
Хмельницька	4419	534	2872	119	443	3	13	21	140	125	99	17	33
Черкаська	4412	409	3043	128	488	2	3	5	104	104	106	6	14
Чернівецька	2937	288	2091	64	325	-	1	4	39	60	42	3	20
Чернігівська	3259	318	2241	98	322	-	6	4	77	92	83	-	18
м.Київ	10359	479	7549	415	765	12	77	38	282	325	288	27	102
м.Севастополь	1975	83	1350	63	143	1	6	14	166	72	36	2	39

**ОБЛІКОВА КІЛЬКІСТЬ ШТАТНИХ ПРАЦІВНИКІВ - ЖІНОК ЗА РЕГІОНАМИ
НА КІНЕЦЬ 2010 РОКУ**

(осіб)

	Облікова кількість штатних працівників- жінок	у тому числі											
		завідуючі	вихователі	вихователі- методисти	музичні керівники	вчителі - дефектологи			вчителі- логопеди	практичні психологи	інструк- тори з фіз- культури	соціальні педагоги	інші вчителі
						сурдо- педагоги	тифло- педагоги	олігофрено- педагоги					
Україна	139314	12396	98693	4283	12210	98	371	475	3611	3889	2140	132	1016
Автономна													
Республіка Крим	5176	419	3692	180	493	-	9	23	168	135	44	1	12
Вінницька	4700	615	3328	123	423	-	21	-	38	96	44	-	12
Волинська	3412	396	2351	92	299	9	7	5	84	92	53	1	23
Дніпропетровська	11573	820	8190	409	944	4	54	148	340	319	208	16	121
Донецька	13871	1062	9872	441	1205	35	31	60	533	399	174	7	52
Житомирська	4203	505	2801	115	363	2	-	22	105	106	81	6	97
Закарпатська	4005	492	2799	59	457	-	2	1	11	134	49	-	1
Запорізька	6039	383	4431	194	486	-	24	22	147	190	83	11	68
Івано-Франківська	3141	268	2230	71	300	-	1	3	27	135	62	1	43
Київська	5808	458	4016	196	563	2	7	-	214	165	133	7	47
Кіровоградська	3144	414	2212	76	239	1	4	2	67	73	45	2	9
Луганська	5620	426	4016	184	503	-	26	8	192	155	81	2	27
Львівська	6162	503	4336	173	638	2	7	27	188	182	24	2	80
Миколаївська	3753	508	2530	106	310	3	10	17	118	94	32	5	20
Одеська	6503	560	4756	223	557	7	12	7	106	139	74	4	58
Полтавська	4455	494	3183	130	424	3	9	12	40	111	24	3	22
Рівненська	3662	326	2608	90	326	-	14	4	42	133	113	2	4
Сумська	3723	264	2706	108	351	1	8	12	92	136	33	2	10
Тернопільська	2919	434	1971	69	253	3	5	4	21	52	79	1	27
Харківська	6829	521	4886	245	629	7	14	5	151	232	89	4	46
Херсонська	3682	422	2638	117	303	1	-	8	121	37	15	1	19
Хмельницька	4313	533	2871	119	349	3	13	20	139	125	94	16	31
Черкаська	4316	408	3042	125	412	2	3	5	104	104	92	6	13
Чернівецька	2805	287	2091	63	200	-	1	4	39	59	38	3	20
Чернігівська	3208	317	2241	98	283	-	6	4	77	91	73	-	18
м.Київ	10317	478	7546	414	757	12	77	38	281	323	267	27	97
м.Севастополь	1975	83	1350	63	143	1	6	14	166	72	36	2	39

**СКЛАД ТА ОСВІТНІЙ РІВЕНЬ ПЕДАГОГІЧНИХ ПРАЦІВНИКІВ ДОШКІЛЬНИХ НАВЧАЛЬНИХ ЗАКЛАДІВ
НА КІНЕЦЬ 2010 РОКУ
(міські поселення та сільська місцевість)**

(осіб)				
	Облікова кількість штатних працівників		з них закінчили вищі навчальні заклади	
	всього	з них жінок	I-II рівнів акредитації	III-IV рівнів акредитації
Всього	141222	139314	70608	69738
у тому числі				
завідуючі	12443	12396	4279	8090
вихователі	98756	98693	56609	41487
вихователі - методисти	4303	4283	556	3741
музичні керівники	13775	12210	7618	6037
вчителі-дефектологи	947	944	20	927
з них				
сурдопедагоги	98	98	2	96
тифлопедагоги	372	371	10	362
олігофренопедагоги	477	475	8	469
вчителі - логопеди	3615	3611	137	3478
практичні психологи	3923	3889	237	3676
інструктори з фізкультури	2274	2140	865	1407
соціальні педагоги	133	132	12	121
інші вчителі	1053	1016	275	774

**СКЛАД ТА ОСВІТНІЙ РІВЕНЬ ПЕДАГОГІЧНИХ ПРАЦІВНИКІВ ДОШКІЛЬНИХ НАВЧАЛЬНИХ ЗАКЛАДІВ
НА КІНЕЦЬ 2010 РОКУ
(міські поселення)**

(осіб)				
	Облікова кількість штатних працівників		з них закінчили вищі навчальні заклади	
	всього	з них жінок	I-II рівнів акредитації	III-IV рівнів акредитації
Всього	110250	109737	50881	59075
у тому числі				
завідуючі	6001	5984	729	5269
вихователі	79336	79312	43358	35728
вихователі - методисти	4113	4109	484	3626
музичні керівники	9450	9181	4899	4524
вчителі-дефектологи	947	944	20	927
з них				
сурдопедагоги	98	98	2	96
тифлопедагоги	372	371	10	362
олігофренопедагоги	477	475	8	469
вчителі - логопеди	3548	3544	129	3419
практичні психологи	3554	3521	192	3356
інструктори з фізкультури	2177	2054	806	1369
соціальні педагоги	124	123	10	114
інші вчителі	1000	965	254	743

**СКЛАД ТА ОСВІТНІЙ РІВЕНЬ ПЕДАГОГІЧНИХ ПРАЦІВНИКІВ ДОШКІЛЬНИХ НАВЧАЛЬНИХ ЗАКЛАДІВ
НА КІНЕЦЬ 2010 РОКУ
(сільська місцевість)**

(осіб)				
	Облікова кількість штатних працівників		з них закінчили вищі навчальні заклади	
	всього	з них жінок	I-II рівнів акредитації	III-IV рівнів акредитації
Всього	30972	29577	19727	10663
у тому числі				
завідуючі	6442	6412	3550	2821
вихователі	19420	19381	13251	5759
вихователі - методисти	190	174	72	115
музичні керівники	4325	3029	2719	1513
вчителі-дефектологи	-	-	-	-
з них				
сурдопедагоги	-	-	-	-
тифлопедагоги	-	-	-	-
олігофренопедагоги	-	-	-	-
вчителі - логопеди	67	67	8	59
практичні психологи	369	368	45	320
інструктори з фізкультури	97	86	59	38
соціальні педагоги	9	9	2	7
інші вчителі	53	51	21	31

**ВІДВІДУВАННЯ ДІТЬМИ ДОШКІЛЬНИХ НАВЧАЛЬНИХ ЗАКЛАДІВ
У 2010 РОЦІ**

	Відвідування		у міських поселеннях		у сільській місцевості	
	всього	у тому числі дітьми віком 3 роки і старше	всього	у тому числі дітьми віком 3 роки і старше	всього	у тому числі дітьми віком 3 роки і старше
Число днів, проведених дітьми в закладах	175459433	143622805	139846617	112765459	35612816	30857346
Число днів, пропущених дітьми, всього	110345883	86083918	94269700	72594068	16076183	13489850
у тому числі						
через хвороби дітей	14659732	10928495	11358116	8201191	3301616	2727304
з інших причин	95686151	75155423	82911584	64392877	12774567	10762546
Число днів роботи закладів на рік, всього	3298226	х	1559456	х	1738770	х
Середньорічна чисельність дітей, осіб	1194779	963531	958503	760046	236276	203485
В середньому за рік пропущено днів однією дитиною, всього	92,4	89,3	98,3	95,5	68,0	66,3
з них						
через хворобу	12,3	11,3	11,8	10,8	14,0	13,4
з інших причин	80,1	78,0	86,5	84,7	54,0	52,9

**ОРГАНІЗАЦІЯ ПІДГОТОВКИ ДІТЕЙ ДО ШКОЛИ
НА ПОЧАТОК 2010/11 НАВЧАЛЬНОГО РОКУ ЗА РЕГІОНАМИ**

	Всього		з них			
			міські поселення		сільська місцевість	
	кількість груп ¹	у них дітей, осіб	кількість груп ¹	у них дітей, осіб	кількість груп ¹	у них дітей, осіб
Україна	3645	44007	994	19520	2651	24487
Автономна						
Республіка Крим	213	3224	84	1431	129	1793
Вінницька	150	1028	6	110	144	918
Волинська	352	3333	59	1297	293	2036
Дніпропетровська	132	1671	43	822	89	849
Донецька	165	2667	119	2193	46	474
Житомирська	-	-	-	-	-	-
Закарпатська	97	1532	29	507	68	1025
Запорізька	157	2467	69	1452	88	1015
Івано-Франківська	409	5280	41	799	368	4481
Київська	23	201	2	52	21	149
Кіровоградська	112	2143	62	1821	50	322
Луганська	191	2586	104	1991	87	595
Львівська	47	560	10	203	37	357
Миколаївська	10	98	-	-	10	98
Одеська	299	3465	62	1146	237	2319
Полтавська	201	2696	99	2032	102	664
Рівненська	183	1868	13	265	170	1603
Сумська	53	446	2	23	51	423
Тернопільська	214	1762	11	201	203	1561
Харківська	276	3564	134	2460	142	1104
Херсонська	63	800	23	420	40	380
Хмельницька	61	376	-	-	61	376
Черкаська	11	75	-	-	11	75
Чернівецька	111	1367	6	95	105	1272
Чернігівська	113	778	14	180	99	598
м.Київ	-	-	-	-	-	-
м.Севастополь	2	20	2	20	-	-

¹ Групи, організовані при загальноосвітніх навчальних закладах з метою підготовки дітей дошкільного віку до школи.

**ВВЕДЕННЯ В ЕКСПЛУАТАЦІЮ МІСЦЬ У ДОШКІЛЬНИХ НАВЧАЛЬНИХ ЗАКЛАДАХ
ЗА РЕГІОНАМИ**

	(одиниць)									
	1995	2000	2002	2004 ¹	2005	2006	2007	2008	2009	2010
Україна	6640	605	530	90	558	635	295	2310	599	550
Автономна										
Республіка Крим	330	-	-	-	-	-	-	-	-	-
Вінницька	300	90	-	-	-	110	-	15	-	-
Волинська	115	-	-	-	-	20	-	90	-	-
Дніпропетровська	305	-	-	-	-	-	-	45	-	-
Донецька	540	50	-	-	-	60	-	-	-	-
Житомирська	290	-	-	-	-	-	50	-	-	-
Закарпатська	-	-	-	-	-	115	-	50	169	-
Запорізька	190	-	-	-	-	-	-	-	-	-
Івано-Франківська	75	-	-	-	-	-	-	50	60	-
Київська	190	25	-	-	138	-	40	80	120	140
Кіровоградська	370	-	-	-	20	-	25	-	-	-
Луганська	330	-	-	90	-	-	-	36	-	-
Львівська	420	-	-	-	-	-	20	76	-	140
Миколаївська	-	50	480	-	-	-	-	-	-	80
Одеська	25	-	-	-	-	280	-	160	-	-
Полтавська	90	-	-	-	-	-	-	18	-	50
Рівненська	145	305	-	-	-	-	-	-	-	-
Сумська	25	-	-	-	-	-	-	-	-	-
Тернопільська	-	-	-	-	-	-	-	-	-	-
Харківська	140	50	-	-	-	-	-	-	-	-
Херсонська	115	-	-	-	-	-	-	-	-	-
Хмельницька	50	35	50	-	25	50	-	50	-	-
Черкаська	165	-	-	-	90	-	-	-	-	-
Чернівецька	-	-	-	-	50	-	-	200	80	140
Чернігівська	560	-	-	-	35	-	60	40	50	-
м.Київ	1780	-	-	-	200	-	100	1400	120	-
м.Севастополь	90	-	-	-	-	-	-	-	-	-

¹Наведено кількість місць після реконструкції.

У 2000р. введено в експлуатацію 5 нових будівель дошкільних навчальних закладів, у 2002р. - 3, у 2005р. - 5, у 2006 та 2007рр. - по 3, у 2008р. - 9, у 2009 та 2010рр. - по 3 нових будівлі. У 2004р. здійснено реконструкцію будівель.

З М І С Т

	Стор.
Фінансування освіти у 2000-2010 роках	3
Таблиця співставлення ступенів освіти за міжнародною стандартною класифікацією освіти (МСКО) з навчальними закладами України, які забезпечують отримання відповідного ступеня	4
Розподіл чисельності учнів, слухачів та студентів навчальних закладів України за міжнародною стандартною класифікацією освіти (МСКО)	5
Індекси гендерного паритету серед учнів, слухачів та студентів навчальних закладів України	6
Дошкільні навчальні заклади України	7
Кількість дошкільних навчальних закладів України	8
Чисельність дітей у дошкільних навчальних закладах України	8
Дошкільні навчальні заклади за регіонами	9
Розподіл дітей у дошкільних навчальних закладах за мовами виховання та регіонами	10
Охоплення дітей дошкільними навчальними закладами за регіонами (міські поселення та сільська місцевість)	11
Охоплення дітей дошкільними навчальними закладами за регіонами (міські поселення)	12
Охоплення дітей дошкільними навчальними закладами за регіонами (сільська місцевість)	13
Чисті показники охоплення дошкільними навчальними закладами дітей різних вікових груп	14
Мережа та контингенти дошкільних навчальних закладів на кінець 2010 року	15
Дошкільні навчальні заклади за регіонами на кінець 2010 року	16
Чисельність дітей у дошкільних навчальних закладах за віком та статтю на кінець 2010 року	17
Кількість місць у дошкільних навчальних закладах для різних вікових груп дітей на кінець 2010 року	18
Кількість місць у дошкільних навчальних закладах для різних вікових груп дітей за регіонами на кінець 2010 року (міські поселення та сільська місцевість)	19
Кількість місць у дошкільних навчальних закладах для різних вікових груп дітей за регіонами на кінець 2010 року (міські поселення)	20
Кількість місць у дошкільних навчальних закладах для різних вікових груп дітей за регіонами на кінець 2010 року (сільська місцевість)	21
Чисельність дітей у дошкільних навчальних закладах за віком, статтю та регіонами у 2010 році (міські поселення та сільська місцевість)	22

Чисельність дітей у дошкільних навчальних закладах за віком, статтю та регіонами у 2010 році (міські поселення)	23
Чисельність дітей у дошкільних навчальних закладах за віком, статтю та регіонами у 2010 році (сільська місцевість)	24
Чисельність окремих категорій дітей у дошкільних навчальних закладах за регіонами на кінець 2010 року	25
Характеристика робочого стану дошкільних навчальних закладів на кінець 2010 року	26
Дошкільні навчальні заклади, які працювали на кінець 2010 року за регіонами	27
Дошкільні навчальні заклади, які не працювали за окремими причинами та регіонами на кінець 2010 року	28
Кількість дошкільних навчальних закладів за типами та термінами, протягом яких вони не працювали на кінець 2010 року	29
Кількість дошкільних навчальних закладів за термінами, протягом яких вони не працювали та регіонами у 2010 році	30
Кількість дошкільних навчальних закладів за підпорядкованістю на кінець 2010 року	31
Наявність окремих приміщень у дошкільних навчальних закладах за регіонами на кінець 2010 року	32
Кількість дошкільних навчальних закладів за формами власності на кінець 2010 року	33
Розподіл дошкільних навчальних закладів за формами власності на кінець 2010 року	33
Кількість дошкільних навчальних закладів за формами власності та регіонами на кінець 2010 року	34
Чисельність дітей за формами власності дошкільних навчальних закладів, віком та типами закладів на кінець 2010 року	35
Чисельність дітей за формами власності дошкільних навчальних закладів та регіонами на кінець 2010 року	36
Чисельність дітей за формами власності дошкільних навчальних закладів, типом місцевості та регіонами на кінець 2010 року	37
Мережа та контингент дошкільних навчальних закладів по містах з населенням 100 тисяч осіб і більше у 2010 році	38
Дошкільні навчальні заклади, в яких чисельність дітей перевищує кількість місць на кінець 2010 року	40
Завантаженість дошкільних навчальних закладів за регіонами на кінець 2010 року	41
Загальна площа території закладів за регіонами на кінець 2010 року	42
Площа приміщень дошкільних навчальних закладів за регіонами на кінець 2010 року (міські поселення та сільська місцевість)	43
Площа приміщень дошкільних навчальних закладів у розрахунку на одного вихованця відповідного віку за регіонами у 2010 році (міські поселення та сільська місцевість)	44
Площа приміщень дошкільних навчальних закладів за регіонами на кінець 2010 року (міські поселення)	45
Площа приміщень дошкільних навчальних закладів у розрахунку на одного вихованця відповідного віку за регіонами у 2010 році (міські поселення)	46
Площа приміщень дошкільних навчальних закладів за регіонами на кінець 2010 року (сільська місцевість)	47

Площа приміщень дошкільних навчальних закладів у розрахунку на одного вихованця відповідного віку за регіонами у 2010 році (сільська місцевість)	48
Площа приміщень дошкільних навчальних закладів за підпорядкованістю на кінець 2010 року	49
Кількість дошкільних навчальних закладів, які розміщені в будинках, побудованих за типовим проектом, за регіонами на кінець 2010 року	50
Розподіл дошкільних навчальних закладів за видами будівель на кінець 2010 року	50
Розподіл місць у дошкільних навчальних закладах за видами будівель на кінець 2010 року	50
Типи дошкільних навчальних закладів за регіонами на кінець 2010 року	51
Кількість груп у дошкільних навчальних закладах різних типів за регіонами на кінець 2010 року	52
Кількість місць у дошкільних навчальних закладах різних типів за регіонами на кінець 2010 року	53
Чисельність дітей у дошкільних навчальних закладах різних типів за регіонами на кінець 2010 року	54
Дошкільні навчальні заклади та чисельність дітей у санаторних групах за регіонами у 2010 році	55
Кількість дошкільних навчальних закладів за видами санаторних груп та регіонами на кінець 2010 року	56
Кількість санаторних груп у дошкільних навчальних закладах за регіонами на кінець 2010 року	57
Чисельність дітей у санаторних групах у дошкільних навчальних закладах за регіонами на кінець 2010 року	58
Дошкільні навчальні заклади та чисельність дітей у групах спеціального призначення за регіонами у 2010 році	59
Кількість дошкільних навчальних закладів за видами груп спеціального призначення та регіонами на кінець 2010 року	60
Кількість груп спеціального призначення у дошкільних навчальних закладах за регіонами на кінець 2010 року	61
Чисельність дітей у групах спеціального призначення у дошкільних навчальних закладах за регіонами на кінець 2010 року	62
Кількість дошкільних навчальних закладів у сільській місцевості, які мають санаторні групи за регіонами у 2010 році	63
Кількість дошкільних навчальних закладів у сільській місцевості, які мають групи спеціального призначення за регіонами у 2010 році	63
Кількість дошкільних навчальних закладів, які мають групи з короткотривалим або цілодобовим перебуванням на кінець 2010 року	64
Кількість дошкільних навчальних закладів за мовами виховання дітей та регіонами на кінець 2010 року	65
Чисельність дітей у дошкільних навчальних закладах за мовами виховання та регіонами на кінець 2010 року	66
Розподіл дітей у дошкільних навчальних закладах за мовами виховання на кінець 2010 року	66
Штати дошкільних навчальних закладів на кінець 2010 року	67
Штати дошкільних навчальних закладів за регіонами на кінець 2010 року	68
Штати дошкільних навчальних закладів за їх підпорядкованістю на кінець 2010 року	70

Облікова кількість штатних працівників за типами дошкільних навчальних закладів на кінець 2010 року	72
Облікова кількість штатних працівників за регіонами на кінець 2010 року	73
Облікова кількість штатних працівників - жінок за регіонами на кінець 2010 року	74
Склад та освітній рівень педагогічних працівників дошкільних навчальних закладів на кінець 2010 року (міські поселення та сільська місцевість)	75
Склад та освітній рівень педагогічних працівників дошкільних навчальних закладів на кінець 2010 року (міські поселення)	76
Склад та освітній рівень педагогічних працівників дошкільних навчальних закладів на кінець 2010 року (сільська місцевість)	77
Відвідування дітьми дошкільних навчальних закладів у 2010 році	78
Організація підготовки дітей до школи на початок 2010/11 навчального року за регіонами	79
Введення в експлуатацію місць у дошкільних навчальних закладах за регіонами	80

Вих. № 05/4-7/31

Від 31.03.2011

Вик: Богачук М.М., Снопов І.І. тел 235-71-72

Худенко С.М., тел. 284-31-11